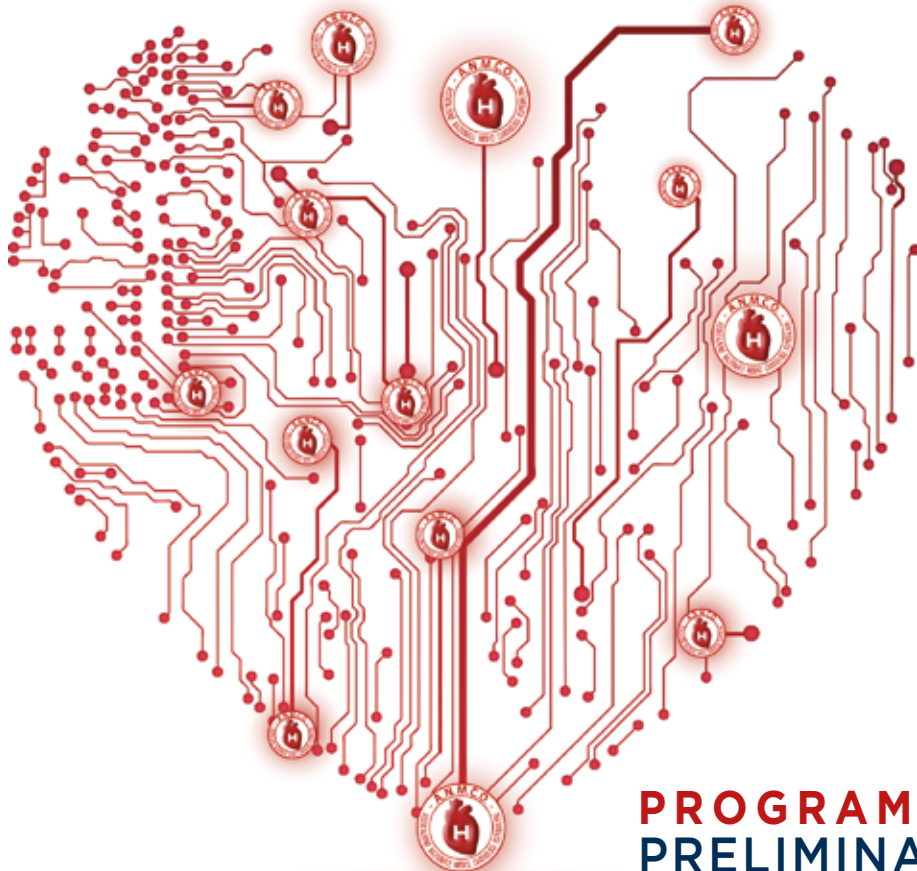


# ANMCO IL PROGRESSO 2021 NEL CUORE



## PROGRAMMA PRELIMINARE

RESIDENZIALE e DIGITALE

### 52° Congresso Nazionale

Associazione Nazionale  
Medici Cardiologi Ospedalieri

[www.anmco.it](http://www.anmco.it)  
[www.digitalanmco.it](http://www.digitalanmco.it)

PALACONGRESSI  
R I M I N I  
2 6 • 2 8  
A G O S T O  
2 0 2 1

COME PRIMA, PIÙ DI PRIMA

## COMITATO SCIENTIFICO

Domenico Gabrielli  
**PRESIDENTE ANMCO**

Pasquale Caldarola  
Adriano Murrone  
**VICE-PRESIDENTI ANMCO**

Andrea Di Lenarda  
**PAST PRESIDENT ANMCO**

Furio Colivicchi  
**PRESIDENTE DESIGNATO ANMCO**

Serafina Valente  
**SEGRETARIO GENERALE ANMCO**

Loris Roncon  
**TESORIERE ANMCO**

Vincenzo Amodeo  
Nadia Aspromonte  
Manlio Cipriani  
Stefano Domenicucci  
Giuseppina Maura Francese  
Massimo Imazio  
Fortunato Scotto di Uccio  
Stefano Urbinati  
**CONSIGLIERI ANMCO**



### **PROVIDER E.C.M. SEGRETERIA SCIENTIFICA ANMCO**

Via A. La Marmora, 36  
50121 Firenze  
Tel. +39 055 51011  
Fax +39 055 5101350  
segreteria@anmco.it  
www.anmco.it

### **SEGRETERIA ISCRIZIONI CENTRO SERVIZI ANMCO S.r.l. SB**

Via A. La Marmora, 36  
50121 Firenze  
Tel. +39 055 51011  
Fax +39 055 5101370  
congresso@anmco.it  
www.anmco.it



### **SEGRETERIA ORGANIZZATIVA ADRIA CONGREX srl**

Via Sassonia, 30  
47922 Rimini  
Tel. + 39 0541 305811  
Fax +39 0541 305842  
anmco2021@adriacongrex.it  
www.adriacongrex.it



**Carissimi,**

il prossimo **Congresso ANMCO**, il **52°**, si svolgerà per la parte residenziale nella sede del Palacongressi di Rimini **dal 26 al 28 agosto 2021** e in modalità digitale sulla piattaforma **digital.anmco.it**, con ulteriori innovazioni rispetto allo scorso anno, dando vita in tal modo al primo *Phygital* ANMCO.

Il coraggio responsabile e la volontà di tutto il Consiglio Direttivo hanno fatto sì che l'emergenza sanitaria non interrompesse la continuità di un appuntamento oramai entrato nella tradizione del mondo cardiologico, anzi sotto certi aspetti sono stati la spinta acceleratrice per implementare maggiormente tutte le tecnologie digitali disponibili, che nella prossima edizione saranno aggiornate e migliorate e contribuiranno a dare corpo anche al tema ispiratore del Congresso 2021, la **Cardiologia Digitale**.

Il programma scientifico, come sempre, sarà di assoluto rilievo coniugando, in armonico equilibrio, esperienza e aggiornamento, a conferma del ruolo primario che da sempre la Cardiologia e dunque ANMCO, quale preminente Società Scientifica, svolge a beneficio della classe medica, in particolare cardiologica, con costante attenzione alla crescita scientifico-culturale, in un contesto sociale e sanitario in rapida e continua evoluzione. Nel mio ruolo di Presidente ANMCO sono lieto di anticipare che sono molte le novità dell'edizione 2021, ulteriormente arricchita rispetto allo scorso anno, che già aveva ottenuto uno straordinario successo associativo e scientifico.

Lo scopo del prossimo Congresso ANMCO sarà come sempre quello di realizzare un evento in grado di richiamare tutta la comunità medico-scientifica, aspetto confermato dalla complessa partnership, anche di natura istituzionale e di respiro internazionale, con l'adesione di diversi organismi attivi nell'ambito cardiologico e non. Per questo il Consiglio Direttivo è impegnato per dar vita a *"tanti eventi nell'evento"*: Simposi congiunti con le maggiori Società Scientifiche internazionali, con Istituzioni Nazionali e Regionali, Letture Magistrali svolte dai più celebri nomi della Cardiologia mondiale e tanti altri ancora. Verrà anche riproposto il partecipatissimo Campionato di Refertazione ECG, l'assegnazione dei Premi di Ricerca e delle Borse di Studio, una delle quali intitolata a Vincenzo Masini e in ultimo, ma non da ultimo, si sta lavorando per riproporre all'interno del Congresso percorsi animati e dedicati, in particolar modo alle future generazioni di cardiologi. Di particolare richiamo, inoltre, sarà la fase finale del "Premio nazionale Casi Clinici in Cardiologia", volto a valorizzare l'attività clinica delle Cardiologie italiane, promuovendo in esso proprio la partecipazione attiva di giovani cardiologi in veste di propositori dei casi stessi perché la sempre crescente valorizzazione dei giovani professionisti di area cardiologica è un elemento di forza su cui ANMCO investe e crede da tempo.

Orgogliosi delle nostre tradizioni e consapevoli della nostra forza associativa riusciremo a produrre un prestigiosissimo evento, di richiamo per l'intera classe medica, nazionale e internazionale.

Sono certo non mancherete all'appuntamento con il **52° Congresso Nazionale di Cardiologia ANMCO!**

**Domenico Gabrielli**

Presidente ANMCO



- 
**Sala Plenaria "Anfiteatro":** accoglie le principali sessioni, dotata di proiezione dinamica su un ampio schermo curvo con interazione watch out, con traduzione simultanea per i relatori stranieri.
- 
**Aula Interattiva Multimediale "Agorà":** postazioni individuali, ciascuna dotata di mini iPad personale. Organizzate in isole disposte a ferro di cavallo e dotate di schermo 45" con postazione multimediale finalizzata alla partecipazione alle attività interattive in piccoli gruppi e singolarmente.
- 
**Polis:** una sala multimediale attrezzata, completamente insonorizzata e climatizzata, situata nell'area espositiva "Sala della Piazza". Ospiterà sessioni scientifiche riservate a un elevato numero di partecipanti comodamente seduti. Come nella precedente edizione, gli eventi all'interno di questa Aula saranno promossi con un rimando della sessione e/o con pubblicità sul **maxi ledwall a proiezione dinamica**.
- 
**Minimaster:** approfondimenti sui più attuali temi della specificità cardiologica.
- 
**Lecture Magistrali:** affidate ai più alti riferimenti della Cardiologia riconosciuti a livello internazionale su temi di particolare pregnanza scientifica.
- 
**Vi.P. Imaging Session e Vi.P. Clinical Session:** i simulatori di ultima generazione saranno i veri animatori delle Sessioni Interattive del Congresso: le Vi.P. Imaging Session e le Vi.P. CLINICAL Session, dove Vi.P. sta per **Virtual Patient**. I simulatori di realtà virtuale creano le premesse per praticare e apprendere garantendo la piena sicurezza del paziente, lasciandosi alle spalle l'accademica lezione frontale in aula.
- 
**e-Poster:** area dedicata all'esposizione e presentazione dei poster di ricerca **in formato elettronico e in modalità interattiva** su singoli plasma "touch screen" posizionati in "Sala della Piazza".
- 
**Campionato di Refertazione ECG:** verrà riproposto il partecipatissimo Campionato di Refertazione ECG, il cui materiale scientifico utile alla prova è selezionato da alcuni dei più riconosciuti esperti mondiali in elettrocardiografia.
- 
**digital.anmco.it:** permette di "navigare" il Congresso ANMCO, rendendo i contenuti accessibili ovunque agli iscritti; si può assistere ai lavori, incontrare esperti, fare domande, accedere a tutti i servizi messi a disposizione, anche da parte degli stakeholders. Per l'accesso alla piattaforma deve essere utilizzato il proprio indirizzo e-mail e il PIN riportato sul Virtual Badge.
- 
**App ANMCO 2021:** applicazione mobile per iPhone, iPad, smartphone e tablet Android per l'accesso al programma scientifico, alle informazioni e per la fruizione di tutti i servizi offerti al Congresso. Tra le funzioni disponibili: **Congress Assistant** (per creare percorsi tematici secondo le proprie esigenze), **Congress Tracker** (una particolare funzione che permette di ricevere messaggi specifici e personalizzati a seconda del luogo in cui viene rilevata la propria presenza) e **Congress Poll** (consente di ricevere messaggi e informazioni scientifiche).
- 
**ANMCO Cardiology Channel:** il servizio "Live News" dai più importanti congressi di cardiologia, in questo caso in diretta dal 52° Congresso Nazionale ANMCO su app e piattaforma web.
- 
**Congress News Daily:** quotidiano del Congresso in formato cartaceo ed elettronico integrato anche nell'app ANMCO 2021.
- 
**Servizi per i Fellow:** una lounge ancor più ampia, multimediale, **riservata ai Fellow ANMCO**, con ulteriori servizi dedicati e personalizzati (free wi-fi, salottini, ristorazione gratuita all time, edicola, download pubblicazioni real time, ecc.).

-  **Campionato di Refertazione in Ecocardiografia:** si terrà quest'anno la prima edizione del "Campionato di Refertazione in Ecocardiografia", che non si è potuta realizzare nel 2020 a causa dell'emergenza sanitaria. Il campionato prevederà tre categorie: giovani, master e assoluto.
-  **Concorso nazionale ANMCO Casi Clinici in Cardiologia:** un vero e proprio torneo a eliminazione diretta, in cui giovani cardiologi Soci ANMCO, under 40, selezionati da tutte le regioni italiane, si confronteranno presentando casi clinici di particolare interesse. I quattro finalisti si sfideranno nell'ultima giornata del congresso per decretare i vincitori 2021.
-  **Secondo Corso Avanzato di Cardiologia Clinica Pratica - Primary Care Cardiology** con accreditamento separato rispetto al Congresso, indirizzato a cardiologi clinici, internisti e medici di famiglia.
-  **Updates in Clinical Cardiology:** sessioni dedicate all'approfondimento delle più recenti practice changing finalizzate al miglioramento della pratica clinica.
-  **Arcipelago Digital Cardiology:** spazio dedicato all'innovazione tecnologica e al confronto sulle più interessanti start up del settore digitale in sanità.





## SEDE DEL CONGRESSO

Palacongressi di Rimini  
Via della Fiera, 23 - 47923 Rimini

## INIZIO DEL CONGRESSO

Pre-registrazione per gruppi: mercoledì 25 agosto ore 13.00-17.00  
Pre-registrazione individuale: mercoledì 25 agosto ore 15.00-19.00

## Giovedì 26 agosto 2021

Registrazione partecipanti: ore 7.30  
Inizio Sessioni Scientifiche: ore 9.00

## FINE DEL CONGRESSO

**Sabato 28 agosto 2021** alle ore 18.30

## CONGRESSO IN SICUREZZA - COVID-19 FREE

L'esperienza di "coraggio responsabile" che ha caratterizzato l'edizione 2020 del Congresso ANMCO ha reso strutturali tutte quelle misure volte a garantire di poter vivere un evento in piena sicurezza per tutti i presenti residenziali. La sede del Palacongressi con tutta la sua estensione garantirà l'agevole accoglienza di tutti gli iscritti con distanziamento di sicurezza.

## CALL FOR ABSTRACT

Nella pagina dedicata del sito internet [www.anmco.it](http://www.anmco.it) sono riportate le norme per redigere gli abstract e i casi clinici. Gli Autori potranno inserire esclusivamente on-line il proprio contributo che resterà a disposizione, tramite una password, per eventuali modifiche, correzioni o complete riscritture fino al momento in cui l'Autore invierà l'elaborato in forma definitiva e, comunque, entro la scadenza della deadline.

## Deadline per l'invio degli abstract

### 6 gennaio 2021

Dopo l'invio, ogni Autore riceverà una e-mail di avvenuta ricezione con il codice assegnato al proprio elaborato. Alla scadenza sopraindicata, la Segreteria Organizzativa sottoporrà gli elaborati ai Revisori. A ciascun Autore verrà comunicato entro il **20 febbraio 2021** l'eventuale accettazione come comunicazione scientifica o poster di ricerca (e-Poster).

## PREMI 52° CONGRESSO ANMCO 2021

### • Premio "Vincenzo Masini"

Premio del valore di € 5.000 per un giovane Cardiologo under 40 per la migliore comunicazione scientifica al Congresso ANMCO 2021.

Il vincitore del Premio Vincenzo Masini sarà proclamato e premiato durante la Cerimonia Inaugurale del 26 agosto 2021.

### • Premio "ANMCO Digital"

Riservato a giovani cardiologi under 40 anni che abbiano presentato, come primo autore, i migliori tre "Casi Clinici medici" per il Congresso ANMCO 2021.

I vincitori saranno proclamati e premiati durante la Cerimonia Conclusiva del 28 agosto 2021.

I premi saranno conferiti secondo i termini di regolamento descritto, per ciascuna tipologia di premio, sul sito ANMCO.

## CAMPIONATO DI REFERTAZIONE ECG

Torna dopo il grande riscontro di partecipazione delle precedenti edizioni, il "Campionato di Refertazione ECG", il cui materiale scientifico utile alla prova è selezionato da alcuni dei più riconosciuti esperti mondiali in elettrocardiografia.

## CAMPIONATO DI REFERTAZIONE IN ECOCARDIOGRAFIA

Si terrà quest'anno la prima edizione del "Campionato di Refertazione in Ecocardiografia", che non si è potuta realizzare nel 2020 a causa dell'emergenza sanitaria. Il campionato prevederà tre categorie: giovani, master e assoluto.

## CONCORSO NAZIONALE ANMCO CASI CLINICI IN CARDIOLOGIA

Un vero e proprio torneo a eliminazione diretta, in cui giovani cardiologi Soci ANMCO, under 40, selezionati da tutte le regioni italiane, si confronteranno presentando casi clinici di particolare interesse. I quattro finalisti si sfideranno nell'ultima giornata del congresso per decretare i vincitori 2021.



## CREDITI FORMATIVI ECM

Ai fini dell'Educazione Continua in Medicina verranno accreditati separatamente i tre giorni del Congresso. Come previsto dalla normativa vigente in tema di Educazione Continua in Medicina, per avere diritto ai crediti formativi, il congressista deve compilare la documentazione ECM e partecipare almeno al 90% dei lavori di ciascuna giornata. **La rilevazione della presenza avviene a mezzo badge elettronico. Sarà cura del partecipante verificare la correttezza del rilevamento del proprio badge al passaggio dalle apposite porte ECM.**

Nel rispetto del regolamento ECM in materia, sarà possibile anche per i relatori avere i crediti come partecipante, seguendo le regole succitate.

Il certificato con indicati i crediti formativi ottenuti sarà inviato dopo il Congresso.

Tutti gli iscritti potranno scaricare l'attestato di partecipazione tramite l'app del Congresso e tramite il portale digital.anmco.it.

## PERCORSI FAD

L'offerta formativa del Congresso ANMCO 2021 si completa anche quest'anno di una ricca scelta di corsi di formazione a distanza, accessibili anche tramite il portale del Congresso digital.anmco.it.

Per ricevere e avere diritto ai crediti dei corsi FAD è necessario partecipare ad almeno il 90% della durata dei lavori scientifici, compilare completamente il fascicolo ECM presente sulla piattaforma online e rispondere correttamente ad almeno il 75% delle domande entro le 72 ore dalla fine del corso FAD.

A cura della **Segreteria Scientifica ANMCO**

### CONGRESSO ANMCO PHYGITAL

<b>Iscrizione MEDICI*</b>	Entro il 30 giugno 2021	Dal 1 luglio 2021
SOCI ANMCO e SIC	<b>€ 600,00</b>	<b>€ 650,00</b>
NON SOCI	<b>€ 740,00</b>	<b>€ 800,00</b>
FELLOW ANMCO <i>con iscrizione singola individuale</i>	gratis	gratis
SOCI SENIORES (nati prima del 1/1/1951) <i>con iscrizione singola individuale</i>	gratis (solo 100 posti disponibili in ordine cronologico di iscrizione)	gratis
GIOVANI MEDICI (nati dopo il 1/1/1986)	<b>€ 120,00</b>	<b>€ 150,00</b>
GIOVANI MEDICI (nati dopo il 1/1/1986) <i>con iscrizione singola individuale</i>	gratis (senza limitazione numerica)	gratis
SPECIALIZZANDI <i>con iscrizione singola individuale</i>	gratis (senza limitazione numerica)	gratis
<b>Iscrizione INFERMIERI*</b>	Entro il 30 giugno 2021	Dal 1 luglio 2021
INFERMIERI	<b>€ 50,00</b>	<b>€ 150,00</b>
GIOVANI INFERMIERI (nati dopo il 1/1/1986)	<b>€ 50,00</b>	<b>€ 150,00</b>
GIOVANI INFERMIERI (nati dopo il 1/1/1986) <i>con iscrizione singola individuale</i>	gratis (senza limitazione numerica)	gratis

\* Tutte le quote di iscrizione si intendono IVA 22% compresa e potrebbero subire adeguamenti in funzione della variazione dell'aliquota IVA vigente. Il Comitato Scientifico e Organizzatore si riserva la facoltà di apportare eventuali modifiche e/o variazioni al programma e alle offerte del Congresso ANMCO 2021 dandone tempestiva comunicazione sul sito [www.anmco.it](http://www.anmco.it)



Le iscrizioni andranno esclusivamente indirizzate e pagate alla Segreteria Scientifica ANMCO secondo le modalità di seguito riportate.

Sarà possibile iscriversi on-line collegandosi al sito dell'ANMCO ([www.anmco.it](http://www.anmco.it)) e **fino al 30 giugno 2021** saranno applicate le tariffe agevolate. Dopo il 16 agosto per le iscrizioni residenziali sarà necessario procedere alla finalizzazione esclusivamente in sede congressuale.

**Per le Aziende la procedura di iscrizione on-line è obbligatoria.**

Gli annullamenti saranno accettati entro il **31 maggio 2021**, data entro la quale la quota verrà restituita con una detrazione del 30%. Dopo tale data non si avrà diritto ad alcun rimborso.

Le sostituzioni di nominativi, all'interno di gruppi, saranno accettate nella percentuale massima del 5% calcolata sul totale delle liste degli iscritti.

La quota di iscrizione al **Congresso** include:

- partecipazione a tutte le sessioni scientifiche residenziali e online
- accesso alle aree espositive
- partecipazione alla Cerimonia Inaugurale
- partecipazione alla Cerimonia Conclusiva
- utilizzo gratuito delle stazioni di ricarica cellulari, tablet, pc e smartphone
- download gratuito App del Congresso su iPhone, iPad, smartphone e tablet Android
- borsa e kit congressuale
- attestato di partecipazione scaricabile online
- partecipazione ai Minimaster su prenotazione e fino a esaurimento posti
- accesso ai Luncheon Panel (fino a esaurimento posti)
- partecipazione alle sessioni interattive multimediali in aula Agorà (fino a esaurimento posti)
- crediti ECM per coloro che completeranno le ore formative



A cura della **Segreteria Organizzativa Adria Congrex**

### PRENOTAZIONI ALBERGHIERE

Le prenotazioni alberghiere saranno gestite dalla Segreteria Organizzativa Adria Congrex.

Adria Congrex provvederà all'invio di una proposta di sistemazione con tutti i dettagli in base alla disponibilità del momento, dietro richiesta specifica all'indirizzo mail [booking@adriacongrex.it](mailto:booking@adriacongrex.it).

La richiesta dovrà essere inviata **entro e non oltre il 30 giugno 2021**.

Le richieste telefoniche non verranno accettate.

#### 4 stelle

DUS da Euro 80,00 a Euro 190,00

Doppia da Euro 100,00 a Euro 230,00

#### 3 stelle

DUS da Euro 50,00 a Euro 70,00

Doppia da Euro 70,00 a Euro 80,00

*Tariffe al giorno, per camera in pernottamento e prima colazione.*

*Tassa di soggiorno esclusa.*

**Il Consiglio Direttivo ANMCO ringrazia  
i Presidenti e i Consigli Direttivi Regionali, i Chairperson, i Co-Chairperson  
e i Comitati di Coordinamento delle Aree, le Task Force, tutti gli Associati  
e in particolare quanti hanno contribuito con idee alla realizzazione  
del programma scientifico del 52° Congresso Nazionale di Cardiologia ANMCO**

Abrignani Maurizio Giuseppe (*Erice*)

Berton Giuseppe (*Conegliano*)

Caruso Davide (*Genova*)

Ciccirillo Francesco (*Lecce*)

Cipolla Tommaso (*Cefalù*)

Colavita Angela Rita (*Campobasso*)

Cortese Francesca (*Matera*)

Cosmi Franco (*Perugia*)

Cutolo Ada (*Mestre*)

Di Fusco Stefania Angela (*Roma*)

Di Gesaro Gabriele (*Palermo*)

Di Lorenzo Emilio (*Avellino*)

Di Pasquale Giuseppe (*Bologna*)

Enea Iolanda (*Caserta*)

Ferraiuolo Giuseppe (*Roma*)

Frongillo Doriana (*Frascati*)

Gabriele Michele (*Mazara del Vallo*)

Gasparetto Nicola (*Treviso*)

Geraci Giovanna (*Palermo*)

Giordano Guido (*Catania*)

Grazioli Gauthier Lorenzo (*Lugano*)

Iacoviello Massimo (*Foggia*)

Imperadore Ferdinando (*Rovereto*)

Kol Amir (*Rieti*)

Lanni Francesca (*Avellino*)

Marcantoni Lina (*Rovigo*)

Marchetti Gabriello (*Bologna*)

Mele Marco (*Foggia*)

Migliore Federico (*Padova*)

Milani Loredano (*San Donà di Piave*)

Navazio Alessandro (*Reggio Emilia*)

Picariello Claudio (*Rovigo*)

Pignatelli Carlo (*Roma*)

Pizzetti Fabrizio (*Casale Monferrato*)

Rossini Duccio (*Pescia*)

Savastano Simone (*Pavia*)

Stuto Alfio (*Siracusa*)

Tourkmani Nidal (*Catania*)

Usmiani Tullio (*Torino*)

Vatrano Marco (*Catanzaro*)



### **MINIMASTER**

sessioni monotematiche a numero chiuso, dedicate ad approfondimenti su problematiche di grande rilievo clinico, articolate su 3 ore con metodologia didattica frontale, in cui esperti della materia affrontano tutte le sfaccettature del tema proposto.

L'accesso ai Minimaster è nominativo e deve essere prenotato in anticipo, sino a esaurimento posti, in sala, e sarà garantito sino a 15 minuti prima dell'inizio dei lavori; dopodiché sarà libero fino a capienza massima.

### **MAIN SESSION**

sessioni cardine su temi di interesse strategico per la cardiologia italiana, sviluppate su 2 ore, alle quali intervengono i maggiori esperti nazionali sulle preminenti tematiche in ambito cardiovascolare.

### **UPDATES IN CLINICAL CARDIOLOGY**

sessioni dedicate all'approfondimento delle più recenti practice changing finalizzate al miglioramento della pratica clinica.

### **CONVENTION**

2 ore dedicate allo sviluppo di argomenti complessi e di particolare interesse con approfondimenti e spazi di discussione e confronto.

### **SIMPOSI CONGIUNTI**

sessioni di 90 minuti, anche in lingua inglese, su argomenti di rilievo clinico quotidiano, sviluppate coinvolgendo i maggiori esperti nazionali e internazionali appartenenti ai più importanti Enti o Istituzioni riconosciuti nonché alle Società Scientifiche di fama internazionale.

### **SIMPOSI e MINI SIMPOSI**

sessioni rispettivamente della durata di 90 e 60 minuti, su importanti tematiche di attualità in ambito cardiologico.

### **FOCUS - FORUM**

della durata di 60 minuti, rappresentano momenti di importante confronto sulle principali innovazioni e novità in ambito cardiologico.

### **MEET THE EXPERT**

un momento d'incontro e confronto tra partecipanti ed esperti attraverso una discussione aperta, continua e informale della durata di 60 minuti.

### **CONTROVERSIE**

sessioni in cui viene dibattuto un argomento di pressante attualità tra due relatori che sostengono le ragioni del "pro" e del "contro".

Il discente potrà valutare l'obiettività delle ragioni, pro o contro, traendo egli stesso il take home message della sessione.

### **LETTURE**

approfondimento di 30 minuti con singolo relatore su argomenti specifici.

### **MY APPROACH TO...**

in 30 minuti, uno o più opinion leader esprimono il proprio approccio "pratico" verso alcune problematiche piuttosto complesse in modo da fornire ai partecipanti elementi sintetici e concreti utili nella pratica clinica.

### **HOW TO**

in 30 minuti un esperto descrive la propria modalità di approccio pratico alla problematica in questione.

## HANDS-ON

sessioni pratico-dimostrative della durata di 30 minuti per un massimo di 100 partecipanti.

## 3 BUONI MOTIVI PER...

sessione di 30 minuti in cui si presentano i tre buoni motivi per gestire una patologia con l'approfondimento di discutant esperti per suscitare la discussione interattiva.

## LUNCHEON PANEL

simposi di aggiornamento a tema della durata di 90 minuti. La partecipazione ai Luncheon Panel è gratuita per tutti gli iscritti al Congresso (fino all'esaurimento dei box lunch pari alla capienza massima della sala). Si segnala che i box lunch possono essere consumati solo all'interno della sala di svolgimento del Luncheon Panel. Non è ammesso l'asporto del box lunch.



## SESSIONI INTERATTIVE

Sessioni finalizzate alla partecipazione alle attività interattive sia in piccoli gruppi sia individuali con la possibilità di interagire singolarmente via twitter con il relatore e i moderatori. Collocate in sala multimediale in cui ogni postazione può essere dotata di iPad mini personale, PC monitor e widescreen dedicati.

Le sessioni si distinguono in:



### SESSIONI CASI CLINICI INTERATTIVI



### SIMPOSI INTERATTIVI



### WORKING SESSION INTERATTIVE

## Vi.P. IMAGING SESSION E Vi.P. CLINICAL SESSION

i simulatori di ultima generazione saranno i veri animatori delle Sessioni Interattive del Congresso nelle Vi.P. IMAGING Session e Vi.P. CLINICAL Session, dove Vi.P. sta per Virtual Patient. I simulatori di realtà virtuale creano le premesse per praticare e apprendere garantendo la piena sicurezza del paziente, lasciandosi alle spalle l'accademica lezione frontale in aula. I discenti potranno esercitarsi nella risoluzione di casi clinici complessi.

## HIGHLIGHT

sessione conclusiva in cui vengono esposte sinteticamente le principali evidenze scientifiche e cliniche rappresentate nel corso del congresso.

## PERCORSI DEDICATI

sono segnalati in programma anche alcuni percorsi generali per specifiche professionalità.



## LA RICERCA CARDIOLOGICA IN ITALIA

### SESSIONI DI COMUNICAZIONI

sessioni orali di comunicazioni scientifiche o casi clinici; a ogni presentazione è concesso un tempo prestabilito sia per l'esposizione sia per la discussione.

### POSTER di RICERCA

sessioni e-Poster con monitor "touch screen" appositamente dedicati, allestite in sala della Piazza. Ogni sessione ha a disposizione un tempo prestabilito e si avvale della presenza di 1 moderatore. Le Sessioni e-Poster sono suddivise in quattro zone (A,B,C,D) ciascuna con quattro schermi interattivi.

Quest'anno gli e-Poster saranno oggetto di valutazione. I 10 più votati saranno proclamati in occasione della Cerimonia Conclusiva del Congresso e saranno valorizzati per 3 mesi in Forum ANMCO sul sito web.

**Per ogni "Sessione di Comunicazioni" ed "e-Poster" è necessario che il presenter sia iscritto al Congresso e che sia uno degli autori dell'elaborato.**

### e-Poster Aree e Task Force ANMCO

Sarà dedicata una fascia in esclusiva, presumibilmente nella giornata di sabato 28 agosto, alla valorizzazione dei programmi e delle attività delle Aree e Task Force ANMCO.

### CORSO AVANZATO DI CARDIOLOGIA CLINICA PRATICA - PRIMARY CARE CARDIOLOGY

Il corso, con accreditamento separato rispetto al Congresso, sarà accessibile solo su prenotazione e fino ad esaurimento posti e sarà indirizzato a cardiologi clinici, internisti e medici di famiglia.

### CERIMONIA INAUGURALE

La **Sala Anfiteatro** sarà il proscenio per dare l'avvio ufficiale di questa 52ª edizione del Congresso ANMCO, ospitando anche rappresentanti delle più alte cariche governative, istituzionali, del mondo scientifico e associativo. Ci sarà spazio per i più alti riconoscimenti ANMCO.

Condurrà questa speciale sessione un noto rappresentante del giornalismo italiano.

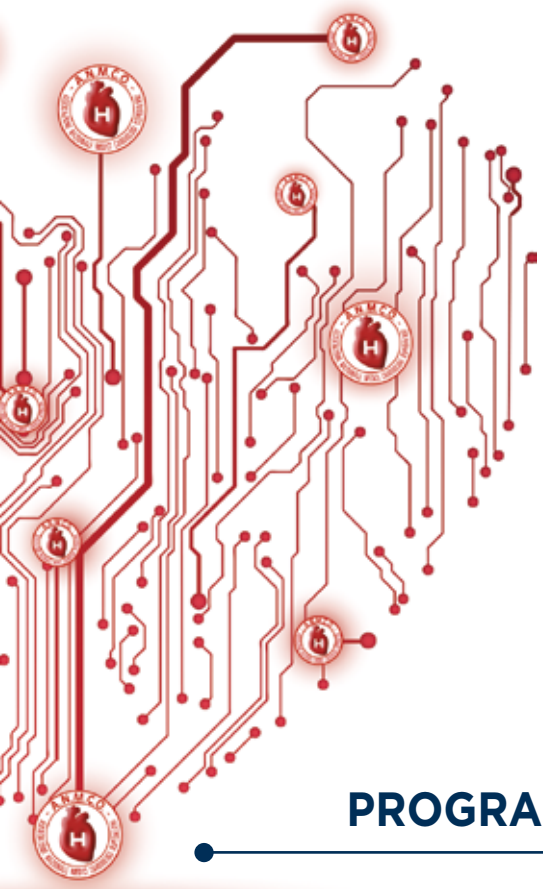
### CERIMONIA CONCLUSIVA

Il 28 agosto si realizzerà in **Sala Anfiteatro**, l'imperdibile sessione in cui valorizzare i vincitori dei premi e campionati istituiti nell'ambito del Congresso, proclamare i nuovi Fellow ANMCO, comunicare i nomi degli autori degli e-Poster più votati così come i migliori Centri di Ricerca.

Anche questa cerimonia sarà condotta da un noto volto del giornalismo italiano.

# ANMCO

2021



## PROGRAM AT A GLANCE

	<b>PRIMO PIANO</b>	<b>PIANO TERRA</b>			<b>PRIMO PIANO</b>		
<b>ORARIO</b>	Sala Anfiteatro	Sala Agorà <i>multimediale interattiva</i>	Sala Polis	Sala del Castello	Sala dei Bastioni	Sala dello Squero	Sala delle Conchiglie
8.00-8.30							
8.30-9.00							
9.00-9.30	<b>MINIMASTER</b>	<b>MINIMASTER</b>	<b>MINIMASTER</b>	<b>MINIMASTER</b>	<b>MINIMASTER</b>		<b>FORUM CASI CLINICI</b>
9.30-10.00							
10.00-10.30							
10.30-11.00							
11.00-11.30							
11.30-12.00						<b>FOCUS/FORUM MEET THE EXPERT MY APPROACH TO LA RICERCA CARDIOLOGICA IN ITALIA</b>	<b>FOCUS/FORUM MEET THE EXPERT MY APPROACH TO LA RICERCA CARDIOLOGICA IN ITALIA</b>
12.00-12.30	<b>SIMPOSIO CONGIUNTO</b>	<b>SIMPOSIO FOCUS/FORUM MEET THE EXPERT MY APPROACH TO LA RICERCA CARDIOLOGICA IN ITALIA</b>	<b>SIMPOSIO FOCUS/FORUM MEET THE EXPERT MY APPROACH TO LA RICERCA CARDIOLOGICA IN ITALIA</b>	<b>SIMPOSIO FOCUS/FORUM MEET THE EXPERT MY APPROACH TO LA RICERCA CARDIOLOGICA IN ITALIA</b>	<b>SIMPOSIO FOCUS/FORUM MEET THE EXPERT MY APPROACH TO LA RICERCA CARDIOLOGICA IN ITALIA</b>	<b>SIMPOSIO FOCUS/FORUM MEET THE EXPERT MY APPROACH TO LA RICERCA CARDIOLOGICA IN ITALIA</b>	<b>SIMPOSIO FOCUS/FORUM MEET THE EXPERT MY APPROACH TO LA RICERCA CARDIOLOGICA IN ITALIA</b>
12.30-13.00							
13.00-13.30							
13.30-14.00	<b>LUNCHEON PANEL</b>	<b>LUNCHEON PANEL</b>	<b>LUNCHEON PANEL</b>				
14.00-14.30							
14.30-15.00							
15.00-15.30	<b>MAIN SESSION ORGANIZZATIVA</b>	<b>FOCUS/FORUM MEET THE EXPERT MY APPROACH TO LA RICERCA CARDIOLOGICA IN ITALIA</b>	<b>FOCUS/FORUM MEET THE EXPERT MY APPROACH TO LA RICERCA CARDIOLOGICA IN ITALIA</b>	<b>FOCUS/FORUM MEET THE EXPERT MY APPROACH TO LA RICERCA CARDIOLOGICA IN ITALIA</b>	<b>FOCUS/FORUM MEET THE EXPERT MY APPROACH TO LA RICERCA CARDIOLOGICA IN ITALIA</b>	<b>FOCUS/FORUM MEET THE EXPERT MY APPROACH TO LA RICERCA CARDIOLOGICA IN ITALIA</b>	<b>FOCUS/FORUM MEET THE EXPERT MY APPROACH TO LA RICERCA CARDIOLOGICA IN ITALIA</b>
15.30-16.00							
16.00-16.30							
16.30-17.00							
17.00-17.30	<b>LETTURA MAGISTRALE</b>						
17.30-18.00	<b>LETTURA MAGISTRALE</b>						
18.00-18.30	<b>CERIMONIA INAUGURALE</b>						
18.30-19.00							
19.00-19.30							



PRIMO PIANO				
Sala della Marina	Sala del Parco	Sala del Borgo	Sala dell'Orologio	ORARIO
				8.00-8.30
				8.30-9.00
MINIMASTER	MINIMASTER	MINIMASTER	MINIMASTER	9.00-9.30
				9.30-10.00
				10.00-10.30
				10.30-11.00
				11.00-11.30
				11.30-12.00
SIMPOSIO FOCUS/FORUM MEET THE EXPERT MY APPROACH TO LA RICERCA CARDIOLOGICA IN ITALIA	SIMPOSIO FOCUS/FORUM MEET THE EXPERT MY APPROACH TO LA RICERCA CARDIOLOGICA IN ITALIA	SIMPOSIO FOCUS/FORUM MEET THE EXPERT MY APPROACH TO LA RICERCA CARDIOLOGICA IN ITALIA	SIMPOSIO FOCUS/FORUM MEET THE EXPERT MY APPROACH TO LA RICERCA CARDIOLOGICA IN ITALIA	12.00-12.30
				12.30-13.00
				13.00-13.30
				13.30-14.00
				14.00-14.30
				14.30-15.00
FOCUS/FORUM MEET THE EXPERT MY APPROACH TO LA RICERCA CARDIOLOGICA IN ITALIA	FOCUS/FORUM MEET THE EXPERT MY APPROACH TO LA RICERCA CARDIOLOGICA IN ITALIA	FOCUS/FORUM MEET THE EXPERT MY APPROACH TO LA RICERCA CARDIOLOGICA IN ITALIA	FOCUS/FORUM MEET THE EXPERT MY APPROACH TO LA RICERCA CARDIOLOGICA IN ITALIA	15.00-15.30
				15.30-16.00
FOCUS/FORUM MEET THE EXPERT MY APPROACH TO LA RICERCA CARDIOLOGICA IN ITALIA	FOCUS/FORUM MEET THE EXPERT MY APPROACH TO LA RICERCA CARDIOLOGICA IN ITALIA	FOCUS/FORUM MEET THE EXPERT MY APPROACH TO LA RICERCA CARDIOLOGICA IN ITALIA	FOCUS/FORUM MEET THE EXPERT MY APPROACH TO LA RICERCA CARDIOLOGICA IN ITALIA	16.00-16.30
				16.30-17.00
				17.00-17.30
				17.30-18.00
				18.00-18.30
				18.30-19.00
				19.00-19.30

## Area lavori

- SALA ANFITEATRO
- SALA AGORÀ
- SALA POLIS
- SALA DEL CASTELLO
- SALA DEI BASTIONI
- SALA DELLO SQUERO
- SALA DELLE CONCHIGLIE
- SALA DELLA MARINA
- SALA DEL PARCO
- SALA DEL BORGIO
- SALA DELL'OROLOGIO

## Salette

- SALA DELLA VECCHIA PESCHERIA  
**Congress Meeting Room**
- BREAKOUT  
**Presidente Fondazione  
per il Tuo cuore  
Meeting Room**
- SALA FELLOW
- SALA DEL FARO  
**Ufficio stampa  
e Congress News Daily**
- SALA DELL'ARCO  
**Centro Slide**

## Area espositiva

- SALA DELLA PIAZZA

	PRIMO PIANO	PIANO TERRA			PRIMO PIANO		
ORARIO	Sala Anfiteatro	Sala Agorà <i>multimediale interattiva</i>	Sala Polis	Sala del Castello	Sala dei Bastioni	Sala dello Squero	
8.00-8.30	<b>ASSEMBLEA DEI SOCI ANMCO E DELLA FONDAZIONE "PER IL TUO CUORE"</b>						
8.30-9.00							
9.00-9.30							
9.30-10.00							
10.00-10.30	<b>MAIN SESSION</b>	FOCUS/FORUM MEET THE EXPERT MY APPROACH TO LA RICERCA CARDIOLOGICA IN ITALIA	<b>MAIN SESSION</b>	FOCUS/FORUM MEET THE EXPERT MY APPROACH TO LA RICERCA CARDIOLOGICA IN ITALIA	FOCUS/FORUM MEET THE EXPERT MY APPROACH TO LA RICERCA CARDIOLOGICA IN ITALIA	FOCUS/FORUM MEET THE EXPERT MY APPROACH TO LA RICERCA CARDIOLOGICA IN ITALIA	
10.30-11.00							
11.00-11.30		FOCUS/FORUM MEET THE EXPERT MY APPROACH TO LA RICERCA CARDIOLOGICA IN ITALIA			FOCUS/FORUM MEET THE EXPERT MY APPROACH TO LA RICERCA CARDIOLOGICA IN ITALIA	FOCUS/FORUM MEET THE EXPERT MY APPROACH TO LA RICERCA CARDIOLOGICA IN ITALIA	FOCUS/FORUM MEET THE EXPERT MY APPROACH TO LA RICERCA CARDIOLOGICA IN ITALIA
11.30-12.00							
12.00-12.30	<b>SIMPOSIO CONGIUNTO</b>	SIMPOSIO FOCUS/FORUM MEET THE EXPERT MY APPROACH TO LA RICERCA CARDIOLOGICA IN ITALIA	SIMPOSIO FOCUS/FORUM MEET THE EXPERT MY APPROACH TO LA RICERCA CARDIOLOGICA IN ITALIA	SIMPOSIO FOCUS/FORUM MEET THE EXPERT MY APPROACH TO LA RICERCA CARDIOLOGICA IN ITALIA	SIMPOSIO FOCUS/FORUM MEET THE EXPERT MY APPROACH TO LA RICERCA CARDIOLOGICA IN ITALIA	SIMPOSIO FOCUS/FORUM MEET THE EXPERT MY APPROACH TO LA RICERCA CARDIOLOGICA IN ITALIA	
12.30-13.00							
13.00-13.30							
13.30-14.00	<b>LUNCHEON PANEL</b>						
14.00-14.30		<b>LUNCHEON PANEL</b>	<b>LUNCHEON PANEL</b>				
14.30-15.00							
15.00-15.30	<b>SIMPOSIO CONGIUNTO</b>	SIMPOSIO FOCUS/FORUM MEET THE EXPERT MY APPROACH TO LA RICERCA CARDIOLOGICA IN ITALIA	SIMPOSIO FOCUS/FORUM MEET THE EXPERT MY APPROACH TO LA RICERCA CARDIOLOGICA IN ITALIA	SIMPOSIO FOCUS/FORUM MEET THE EXPERT MY APPROACH TO LA RICERCA CARDIOLOGICA IN ITALIA	SIMPOSIO FOCUS/FORUM MEET THE EXPERT MY APPROACH TO LA RICERCA CARDIOLOGICA IN ITALIA	SIMPOSIO FOCUS/FORUM MEET THE EXPERT MY APPROACH TO LA RICERCA CARDIOLOGICA IN ITALIA	
15.30-16.00							
16.00-16.30							
16.30-17.00	<b>MAIN SESSION</b>	FOCUS/FORUM MEET THE EXPERT MY APPROACH TO LA RICERCA CARDIOLOGICA IN ITALIA	<b>MAIN SESSION</b>	FOCUS/FORUM MEET THE EXPERT MY APPROACH TO LA RICERCA CARDIOLOGICA IN ITALIA	FOCUS/FORUM MEET THE EXPERT MY APPROACH TO LA RICERCA CARDIOLOGICA IN ITALIA	FOCUS/FORUM MEET THE EXPERT MY APPROACH TO LA RICERCA CARDIOLOGICA IN ITALIA	
17.00-17.30							
17.30-18.00		FOCUS/FORUM MEET THE EXPERT MY APPROACH TO LA RICERCA CARDIOLOGICA IN ITALIA			FOCUS/FORUM MEET THE EXPERT MY APPROACH TO LA RICERCA CARDIOLOGICA IN ITALIA	FOCUS/FORUM MEET THE EXPERT MY APPROACH TO LA RICERCA CARDIOLOGICA IN ITALIA	FOCUS/FORUM MEET THE EXPERT MY APPROACH TO LA RICERCA CARDIOLOGICA IN ITALIA
18.00-18.30							

PRIMO PIANO						
Sala delle Conchiglie	Sala della Marina	Sala del Parco	Sala del Borgo	Sala dell'Orologio	ORARIO	
					8.00-8.30	
					8.30-9.00	
					9.00-9.30	
					9.30-10.00	
<b>MAIN SESSION</b>	FOCUS/FORUM MEET THE EXPERT MY APPROACH TO LA RICERCA CARDIOLOGICA IN ITALIA	FOCUS/FORUM MEET THE EXPERT MY APPROACH TO LA RICERCA CARDIOLOGICA IN ITALIA	FOCUS/FORUM MEET THE EXPERT MY APPROACH TO LA RICERCA CARDIOLOGICA IN ITALIA	FOCUS/FORUM MEET THE EXPERT MY APPROACH TO LA RICERCA CARDIOLOGICA IN ITALIA	10.00-10.30	
					10.30-11.00	
	FOCUS/FORUM MEET THE EXPERT MY APPROACH TO LA RICERCA CARDIOLOGICA IN ITALIA	FOCUS/FORUM MEET THE EXPERT MY APPROACH TO LA RICERCA CARDIOLOGICA IN ITALIA	FOCUS/FORUM MEET THE EXPERT MY APPROACH TO LA RICERCA CARDIOLOGICA IN ITALIA	FOCUS/FORUM MEET THE EXPERT MY APPROACH TO LA RICERCA CARDIOLOGICA IN ITALIA	FOCUS/FORUM MEET THE EXPERT MY APPROACH TO LA RICERCA CARDIOLOGICA IN ITALIA	11.00-11.30
						11.30-12.00
SIMPOSIO FOCUS/FORUM MEET THE EXPERT MY APPROACH TO LA RICERCA CARDIOLOGICA IN ITALIA	SIMPOSIO FOCUS/FORUM MEET THE EXPERT MY APPROACH TO LA RICERCA CARDIOLOGICA IN ITALIA	SIMPOSIO FOCUS/FORUM MEET THE EXPERT MY APPROACH TO LA RICERCA CARDIOLOGICA IN ITALIA	SIMPOSIO FOCUS/FORUM MEET THE EXPERT MY APPROACH TO LA RICERCA CARDIOLOGICA IN ITALIA	SIMPOSIO FOCUS/FORUM MEET THE EXPERT MY APPROACH TO LA RICERCA CARDIOLOGICA IN ITALIA	12.00-12.30	
					12.30-13.00	
					13.00-13.30	
					13.30-14.00	
					14.00-14.30	
					14.30-15.00	
SIMPOSIO FOCUS/FORUM MEET THE EXPERT MY APPROACH TO LA RICERCA CARDIOLOGICA IN ITALIA	SIMPOSIO FOCUS/FORUM MEET THE EXPERT MY APPROACH TO LA RICERCA CARDIOLOGICA IN ITALIA	SIMPOSIO FOCUS/FORUM MEET THE EXPERT MY APPROACH TO LA RICERCA CARDIOLOGICA IN ITALIA	SIMPOSIO FOCUS/FORUM MEET THE EXPERT MY APPROACH TO LA RICERCA CARDIOLOGICA IN ITALIA	SIMPOSIO FOCUS/FORUM MEET THE EXPERT MY APPROACH TO LA RICERCA CARDIOLOGICA IN ITALIA	15.00-15.30	
					15.30-16.00	
					16.00-16.30	
FOCUS/FORUM MEET THE EXPERT MY APPROACH TO LA RICERCA CARDIOLOGICA IN ITALIA	FOCUS/FORUM MEET THE EXPERT MY APPROACH TO LA RICERCA CARDIOLOGICA IN ITALIA	FOCUS/FORUM MEET THE EXPERT MY APPROACH TO LA RICERCA CARDIOLOGICA IN ITALIA	FOCUS/FORUM MEET THE EXPERT MY APPROACH TO LA RICERCA CARDIOLOGICA IN ITALIA	FOCUS/FORUM MEET THE EXPERT MY APPROACH TO LA RICERCA CARDIOLOGICA IN ITALIA	16.30-17.00	
					17.00-17.30	
FOCUS/FORUM MEET THE EXPERT MY APPROACH TO LA RICERCA CARDIOLOGICA IN ITALIA	FOCUS/FORUM MEET THE EXPERT MY APPROACH TO LA RICERCA CARDIOLOGICA IN ITALIA	FOCUS/FORUM MEET THE EXPERT MY APPROACH TO LA RICERCA CARDIOLOGICA IN ITALIA	FOCUS/FORUM MEET THE EXPERT MY APPROACH TO LA RICERCA CARDIOLOGICA IN ITALIA	FOCUS/FORUM MEET THE EXPERT MY APPROACH TO LA RICERCA CARDIOLOGICA IN ITALIA	17.30-18.00	
					18.00-18.30	

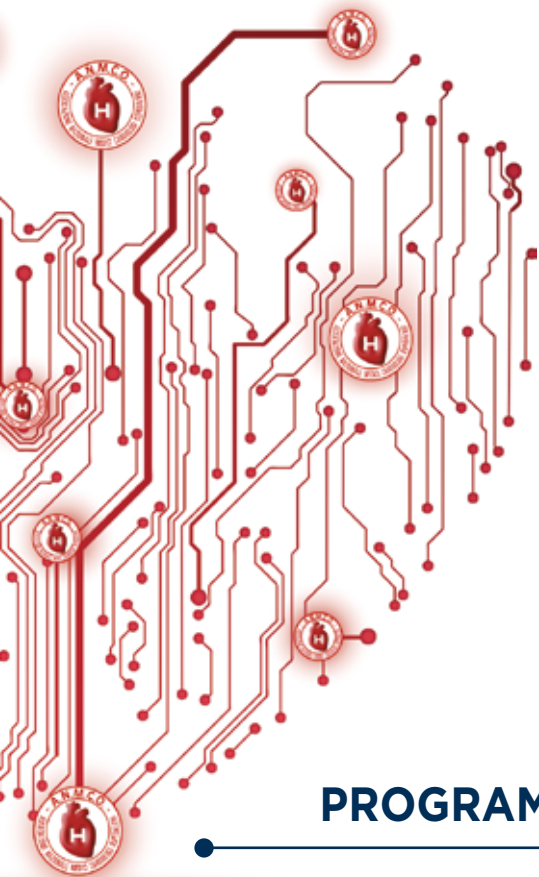
	PRIMO PIANO	PIANO TERRA			PRIMO PIANO	
ORARIO	Sala Anfiteatro	Sala Agorà <i>multimediale interattiva</i>	Sala Polis	Sala del Castello	Sala dei Bastioni	Sala dello Squero
8.30-9.00	<b>SIMPOSIO CONGIUNTO</b>	<b>SIMPOSIO FOCUS/FORUM MEET THE EXPERT MY APPROACH TO LA RICERCA CARDIOLOGICA IN ITALIA</b>	<b>SIMPOSIO CONGIUNTO</b>	<b>SIMPOSIO FOCUS/FORUM MEET THE EXPERT MY APPROACH TO LA RICERCA CARDIOLOGICA IN ITALIA</b>	<b>SIMPOSIO FOCUS/FORUM MEET THE EXPERT MY APPROACH TO LA RICERCA CARDIOLOGICA IN ITALIA</b>	<b>SIMPOSIO FOCUS/FORUM MEET THE EXPERT MY APPROACH TO LA RICERCA CARDIOLOGICA IN ITALIA</b>
9.00-9.30						
9.30-10.00						
10.00-10.30	<b>MAIN SESSION</b>	<b>FOCUS/FORUM MEET THE EXPERT MY APPROACH TO LA RICERCA CARDIOLOGICA IN ITALIA</b>	<b>FOCUS/FORUM MEET THE EXPERT MY APPROACH TO LA RICERCA CARDIOLOGICA IN ITALIA</b>	<b>FOCUS/FORUM MEET THE EXPERT MY APPROACH TO LA RICERCA CARDIOLOGICA IN ITALIA</b>	<b>FOCUS/FORUM MEET THE EXPERT MY APPROACH TO LA RICERCA CARDIOLOGICA IN ITALIA</b>	<b>MAIN SESSION</b>
10.30-11.00						
11.00-11.30						
11.30-12.00						
12.00-12.30	<b>LUNCHEON PANEL</b>	<b>LUNCHEON PANEL</b>	<b>LUNCHEON PANEL</b>			
12.30-13.00						
13.00-13.30						
13.30-14.00	<b>LETTURA MAGISTRALE</b>					
14.00-14.30	<b>HIGHLIGHTS</b>					
14.30-15.00						
15.00-15.30						
15.30-16.00	<b>CONCORSO CASI CLINICI IN CARDIOLOGIA</b>					
16.00-16.30						
16.30-17.00						
17.00-17.30						
17.30-18.00	<b>CERIMONIA CONCLUSIVA</b>					
18.00-18.30						

PRIMO PIANO					
Sala delle Conchiglie	Sala della Marina	Sala del Parco	Sala del Borgo	Sala dell'Orologio	ORARIO
SIMPOSIO FOCUS/FORUM MEET THE EXPERT MY APPROACH TO LA RICERCA CARDIOLOGICA IN ITALIA	SIMPOSIO FOCUS/FORUM MEET THE EXPERT MY APPROACH TO LA RICERCA CARDIOLOGICA IN ITALIA	SIMPOSIO FOCUS/FORUM MEET THE EXPERT MY APPROACH TO LA RICERCA CARDIOLOGICA IN ITALIA	SIMPOSIO FOCUS/FORUM MEET THE EXPERT MY APPROACH TO LA RICERCA CARDIOLOGICA IN ITALIA	SIMPOSIO FOCUS/FORUM MEET THE EXPERT MY APPROACH TO LA RICERCA CARDIOLOGICA IN ITALIA	8.30-9.00
					9.00-9.30
					9.30-10.00
FOCUS/FORUM MEET THE EXPERT MY APPROACH TO LA RICERCA CARDIOLOGICA IN ITALIA	FOCUS/FORUM MEET THE EXPERT MY APPROACH TO LA RICERCA CARDIOLOGICA IN ITALIA	FOCUS/FORUM MEET THE EXPERT MY APPROACH TO LA RICERCA CARDIOLOGICA IN ITALIA	FOCUS/FORUM MEET THE EXPERT MY APPROACH TO LA RICERCA CARDIOLOGICA IN ITALIA	FOCUS/FORUM MEET THE EXPERT MY APPROACH TO LA RICERCA CARDIOLOGICA IN ITALIA	10.00-10.30
					10.30-11.00
FOCUS/FORUM MEET THE EXPERT MY APPROACH TO LA RICERCA CARDIOLOGICA IN ITALIA	FOCUS/FORUM MEET THE EXPERT MY APPROACH TO LA RICERCA CARDIOLOGICA IN ITALIA	FOCUS/FORUM MEET THE EXPERT MY APPROACH TO LA RICERCA CARDIOLOGICA IN ITALIA	FOCUS/FORUM MEET THE EXPERT MY APPROACH TO LA RICERCA CARDIOLOGICA IN ITALIA	FOCUS/FORUM MEET THE EXPERT MY APPROACH TO LA RICERCA CARDIOLOGICA IN ITALIA	11.00-11.30
					11.30-12.00
					12.00-12.30
					12.30-13.00
					13.00-13.30
					13.30-14.00
					14.00-14.30
					14.30-15.00
					15.00-15.30
					15.30-16.00
					16.00-16.30
					16.30-17.00
					17.00-17.30
17.30-18.00					
18.00-18.30					



# ANMCO

2021



## PROGRAMMA SCIENTIFICO



### MINIMASTER

#### **CARDIOLOGIA E IDONEITÀ: VADEMECUM PER IL CARDIOLOGO CLINICO**

##### **I SESSIONE - IDONEITÀ SPORTIVA PROBLEMI E PROSPETTIVE**

- Principi generali di stratificazione del rischio di morte improvvisa nello sportivo
- Cosa fare in caso di battiti prematuri ventricolari
- Cosa fare nel sospetto di una malattia coronarica
- Cosa fare nel soggetto con patologia cardiaca accertata

##### **II SESSIONE - IDONEITÀ ALLA GUIDA: CRITICITÀ E SOLUZIONI**

- Paziente con storia di sincope e/o aritmie
- Paziente con cardiopatia ischemica: dall'evento acuto alla stabilità clinica
- Il portatore di device elettrico
- Take home message

#### **CARDIOLOGIA INTERVENTISTICA: COSA DEVE SAPERE IL CARDIOLOGO CLINICO**

##### **I SESSIONE - SINDROMI CORONARICHE ACUTE**

- Stratificazione del rischio e trattamento preospedaliero (STEMI e NSTEMI)
- STEMI: timing e modalità di rivascolarizzazione
- NSTEMI: timing e modalità di rivascolarizzazione
- Supporto meccanico al circolo nello shock cardiogeno

##### **II SESSIONE - SINDROMI CORONARICHE CRONICHE**

- Quando e come rivascolarizzare
- Valutazione funzionale (FFR e iFR)
- Valutazione morfologica (IVUS e OCT)
- Tecniche di rivascolarizzazione delle lesioni coronariche complesse



## CARDIONCOLOGIA: UPDATE 2021

### I SESSIONE

- Valutazione del rischio cardiovascolare nei pazienti oncologici candidati a terapie cardi tossiche
- Cardiotossicità da antracicline e trastuzumab: vecchie e nuove conoscenze
- Cardiotossicità da immunoterapia
- Radioterapia e cuore
- Ruolo dei biomarcatori e dell'imaging nella valutazione precoce del danno miocardico

### II SESSIONE

- Gestione e trattamento delle sindromi coronariche acute nei pazienti oncologici
- Trattamento delle valvulopatie nei pazienti oncologici
- Trattamento della fibrillazione atriale e del tromboembolismo venoso nel paziente oncologico
- Ruolo dell'elettrofisiologo in cardioncologia
- La gestione cardiologica dei pazienti guariti o lungo-sopravvissuti

## CARDIOPATIE CONGENITE DELL'ADULTO: NOVITÀ DALLE LINEE GUIDA ESC

### I SESSIONE

- Dalla nuova nomenclatura all'organizzazione dell'assistenza
- Work-up diagnostico
- Ipertensione polmonare
- Indicazioni alla terapia anticoagulante

### II SESSIONE

- Aritmie
- Gravidanza
- Malattie congenite dell'aorta
- La circolazione di Fontan



### **CONSULENZA CARDIOLOGICA PRE-OPERATORIA NELLA CHIRURGIA NON CARDIACA: QUALI NOVITÀ**

#### **I SESSIONE**

- Principi generali di valutazione cardiologica pre-operatoria
- La scelta dello score di rischio
- La scelta degli esami strumentali pre-operatori non invasivi e invasivi
- Indicazioni per il monitoraggio post-operatorio in ambiente intensivo
- La rivascularizzazione miocardica pre-operatoria: quando e per chi

#### **II SESSIONE**

- Scelta della terapia cardiovascolare perioperatoria
- Caso clinico: il paziente con scompenso cardiaco e chirurgia addominale
- Caso clinico: il paziente con aneurisma dell'aorta addominale
- Caso clinico: il paziente con infarto miocardio post-operatorio
- Caso clinico: la gestione del paziente con device elettrico

### **FIBRILLAZIONE ATRIALE: PERCORSI CLINICI ALLA LUCE DELLE LINEE GUIDA ESC 2020**

#### **I SESSIONE**

- Le "fibrillazioni atriali": valutazione iniziale
- Terapia farmacologica: controllo del ritmo e controllo della frequenza
- Terapia anticoagulante: stratificazione del rischio
- Terapia anticoagulante personalizzata

#### **II SESSIONE**

- Cardioversione elettrica: ruolo dei DOAC
- Cardioversione elettrica: ruolo dell'ecocardiografia transesofagea
- Cardioembolismo da fibrillazione atriale silente: importanza della diagnosi precoce
- Ruolo dell'ablazione trans-catetere: indicazioni e risultati

## **IMAGING IN CARDIOLOGIA: PRESENTE E FUTURO**

*(PERCORSO cardiologia digitale)*

### **I SESSIONE - ECOCARDIOGRAFIA ED ECO-TRANSESOFOGEO: TIPS AND TRICKS**

- Quando pensare all'eco-transesofageo
- Preparazione del paziente e tecnica di esecuzione dell'eco-transesofageo
- Eco stress: utilità e consigli
- Quantificazione della stenosi aortica
- Quantificazione del rigurgito valvolare
- Scenari clinici nella pratica quotidiana

### **II SESSIONE - IMAGING MULTIMODALE APPLICATO ALLA PRATICA CLINICA**

- Diagnosi e follow-up delle cardiomiopatie
- Diagnosi dell'endocardite infettiva e valutazione delle masse
- Embolia polmonare e ipertensione polmonare
- Sindromi aortiche acute
- Cardiopatie congenite dell'adulto

## **INSUFFICIENZA CARDIACA**

### **I SESSIONE**

- Indicazioni, tecniche e gestione della NIV: cosa deve sapere il cardiologo
- Trattamento farmacologico: ruolo degli inotropi, dei vasopressori e modalità di somministrazione
- Proposta di un algoritmo per identificare i pazienti candidati a clip mitralica
- La terapia elettrica nel trattamento dell'insufficienza cardiaca avanzata

### **II SESSIONE**

- Quando far riferimento a un centro terziario
- Indicazioni all'assistenza meccanica al circolo
- Identificazione dei pazienti "end stage" a rischio di procedure futili
- Il paziente con LVAD: gestione integrata del follow-up e delle complicanze

## MAIN SESSION

### ARITMOLOGIA UPDATE 2021

- Fibrillazione atriale: novità dalle linee guida ESC 2020
- Sport e morte improvvisa
- Defibrillatore indossabile: indicazioni e limiti
- Importanza della morfologia delle extrasistoli ventricolari nell'iter diagnostico-terapeutico
- Aritmie: quando pensare alle indagini genetiche
- Digital Health in aritmologia: dall'Holter ai "mobile device"

### CARDIOLOGIA DIGITALE: LA CARDIOLOGIA E L'EVOLUZIONE

- Il ruolo dei "Big Data"
- "Digital cardiology": le tecnologie già disponibili
- "Digital health", privacy e sicurezza: una garanzia e un ostacolo
- Ruolo della "digital cardiology" nell'epoca della pandemia da SARS-Cov-2
- Il prossimo futuro dell'intelligenza artificiale
- Quale "roadmap" per il futuro della cardiologia digitale

### INSUFFICIENZA CARDIACA: CRITICITÀ E PROSPETTIVE

- Terapia ottimizzata alla luce dei nuovi grandi trial
- L'ospedalizzazione per scompenso cardiaco e la transizione delle cure: un momento difficile
- Peso delle comorbidità e ruolo dell'integrazione interdisciplinare
- Modelli di presa in carico del paziente con insufficienza cardiaca
- "Digital health" e insufficienza cardiaca

### LA SANITÀ ITALIANA IN TEMPI DI COVID-19: CRITICITÀ E PROSPETTIVE

- Gli aspetti epidemiologici
- Le opzioni terapeutiche
- La risposta organizzativa
- Il punto di vista di AIFA
- La posizione dell'ANMCO
- Essere cardiologi al tempo del COVID-19

### LIPIDI E PREVENZIONE CARDIOVASCOLARE: UPDATE 2021

- Lipidi, lipoproteine e patogenesi
- Dalle nuove evidenze ai nuovi target: cosa deve sapere il cardiologo clinico
- Non solo colesterolo: il peso dei trigliceridi e della Lp(a)
- Riconoscere e gestire la vera intolleranza alle statine nella pratica clinica
- Personalizzare l'intervento terapeutico: quali farmaci per quali pazienti
- L'impatto dell'intelligenza artificiale nella prevenzione cardiovascolare

## QUESTIONI APERTE IN TEMA DI CARDIOLOGIA INTERVENTISTICA STRUTTURALE

- Indicazioni alla TAVI: tra certezze e aree di confine
- Indicazioni all'edge to edge percutaneo nella valvulopatia mitralica ad alto rischio cardiocirurgico
- "Valve-in-Valve" mitralica percutanea
- Terapia percutanea dell'insufficienza tricuspidalica: attuali evidenze
- Ruolo dell'Heart Team nella scelta dell'intervento

## SINDROMI CORONARICHE ACUTE NSTE: LINEE GUIDA ESC, COME IMPLEMENTARLE IN ITALIA?

- La duplice terapia antiaggregante: cosa è cambiato e come gestirla
- La triplice terapia: cosa è cambiato e come gestirla
- Alto rischio emorragico e alto rischio ischemico: non è tutto chiaro
- Coronarografia entro 24 ore e "same day transfer": risvolti organizzativi nella realtà italiana
- NSTE-ACS: quando la precocità di trattamento non aiuta
- Programmi di "training" dopo sindrome coronarica acuta

## STUDI CLINICI DELL'ANMCO

## UPDATES IN CLINICAL CARDIOLOGY LE 5 NOVITÀ CHE I CARDIOLOGI DEVONO CONOSCERE IN...

### LE 5 NOVITÀ CHE I CARDIOLOGI DEVONO CONOSCERE SUL DIABETE

- Diabete mellito e insufficienza cardiaca
- Diabete mellito e malattia renale
- Diabete mellito e dislipidemia
- Impiego clinico degli inibitori SGLT2
- Impiego clinico degli analoghi del GLP1

### LE 5 NOVITÀ CHE I CARDIOLOGI DEVONO CONOSCERE SULL'IPERTENSIONE ARTERIOSA

- La misura della pressione arteriosa: cosa fare sempre e cosa non fare mai
- Quando pensare all'ipertensione secondaria
- Stratificazione del rischio cardiovascolare nel paziente iperteso
- Nuovi orientamenti nel trattamento farmacologico
- Ipertensione in gravidanza e in menopausa: cosa c'è di nuovo

**LE 5 NOVITÀ CHE I CARDIOLOGI DEVONO CONOSCERE SULLA TERAPIA ANTI-AGGREGANTE**

- ASA in prevenzione primaria: serve o è dannoso?
- Terapia anti-aggregante nelle sindromi coronariche acute
- Terapia anti-aggregante nel paziente diabetico
- Durata della DAPT dopo PCI
- DAPT a lungo termine: profili clinici

**LE 5 NOVITÀ CHE I CARDIOLOGI DEVONO CONOSCERE SULLA TERAPIA CON ANTICOAGULANTI DIRETTI**

- Anticoagulanti diretti nel paziente fragile: come scegliere il farmaco e la dose
- Fibrillazione atriale nel paziente con sindrome coronarica acuta
- Anticoagulanti diretti nel paziente oncologico
- Stratificazione del rischio emorragico
- Anticoagulanti diretti nelle sindromi coronariche croniche

**LE 5 NOVITÀ CHE I CARDIOLOGI DEVONO CONOSCERE SULLA TERAPIA DELLO SCOMPENSO CARDIACO**

- Scompenso cardiaco con funzione sistolica conservata
- Scompenso cardiaco con funzione sistolica ridotta
- Scompenso cardiaco "Mid-Range"
- Inibitori SGLT2: nuovi farmaci per la cura dello scompenso cardiaco
- Riconoscere l'amiloidosi cardiaca

**LE 5 NOVITÀ CHE I CARDIOLOGI DEVONO CONOSCERE SULLA TROMBOSI ARTERIOSA E VENOSA**

- Prevenzione e terapia della TVP: nuovi indirizzi
- Prevenzione e terapia dell'embolia polmonare: nuovi indirizzi
- Trattamento della malattia vascolare periferica
- Terapia di combinazione anti-aggregante/anticoagulante nella cardiopatia ischemica: come scegliere i pazienti
- Gestione clinica delle complicanze emorragiche

**LE 5 NOVITÀ CHE I CARDIOLOGI DEVONO CONOSCERE SULLE DISLIPIDEMIE**

- Colesterolo LDL o colesterolo non-HDL nella valutazione clinica del rischio cardiovascolare?
- Terapia ipocolesterolemizzante dopo sindrome coronarica acuta
- Come usare al meglio gli Inibitori del PCSK9
- Acido bempedoico: place in therapy
- Inclisiran: place in therapy

## **LE 5 NOVITÀ CHE I CARDIOLOGI DEVONO CONOSCERE SULLE SINDROMI CORONARICHE CRONICHE**

- Valutazione di base e stratificazione del rischio
- Stile di vita e controllo dei fattori di rischio
- Diabete mellito e malattia coronarica: nuove prospettive terapeutiche
- Nuovi orientamenti nel trattamento farmacologico
- Gestione clinica della malattia coronarica nella donna

## **CONVENTION**

### **CONVENTION DEI CENTRI PER LA GESTIONE DEI CARDIOPATICI CONGENITI ADULTI (ACHD)**

- Ruolo delle linee guida e dei working group
- Le esperienze in macro aree regionali e nazionali
- Quali ruoli operativi in una Rete ACHD
- È utile uno specifico percorso formativo nelle scuole di specializzazione in cardiologia?
- Cardiologia pediatrica e dell'adulto: due mondi paralleli o un continuum diagnostico terapeutico?
- Siamo pronti per un Registro Nazionale ACHD?

### **CONVENTION NAZIONALE "BANCA DEL CUORE": L'ECCELLENZA CLINICA AL SERVIZIO DELLA COMUNITÀ**

- Banca del Cuore: i dati e le informazioni sulla popolazione italiana
- Banca del Cuore: un registro di real life come modello di ricerca innovativa
- Banca del Cuore: il confronto con lo scenario internazionale
- Banca del Cuore: la prevenzione attraverso le modifiche dello stile di vita
- Banca del Cuore: la prevenzione cardiovascolare arriva in fabbrica
- Banca del Cuore: il modello organizzativo nel territorio
- Futuri sviluppi e take home message

## **SIMPOSI**

### **ABBIAMO "A CUORE" LA SALUTE DELLA DONNA?**

- Prevenzione cardiovascolare al femminile: l'importanza della multidisciplinarietà
- Infarto miocardico acuto: the gender gap
- Gestione della cronicità e aderenza terapeutica
- Medicina di genere: il gap educativo

## **ABLAZIONE DELLA FIBRILLAZIONE ATRIALE ALLA LUCE DELLE NUOVE LINEE GUIDA E DEI NUOVI TRIAL**

- Linee Guida 2020: cosa c'è di nuovo?
- Studio EAST-AFNET 4: cambia qualcosa nelle scelte terapeutiche?
- Vecchie e nuove tecniche
- Approccio ibrido-chirurgico e transcateretere
- Gestione della terapia anticoagulante ed antiaritmica

## **ARRESTO CARDIACO**

- Le nuove linee guida per la rianimazione cardio polmonare (RCP): cosa c'è di "nuovo"
- Farmaci antiaritmici durante RCP
- Il supporto circolatorio durante RCP: quando e a quali pazienti
- Coronarografia post ROSC: solo ai pazienti con STEMI?
- Il sesto anello della catena della sopravvivenza: quale è il ruolo del cardiologo
- La RCP extraospedaliera in era COVID-19

## **CARDIOLOGIA DIGITALE AI TEMPI DEL COVID-19**

- Nelle reti tempo-dipendenti
- Nel follow-up dopo dimissione ospedaliera
- Nella gestione delle cronicità cardiovascolari
- Nella formazione del personale sanitario
- L'impegno istituzionale nella promozione della telecardiologia

## **COME L'INTELLIGENZA ARTIFICIALE POTRÀ CAMBIARE L'IMAGING CARDIOVASCOLARE**

- Le basi per il cardiologo clinico
- Acquisizione e analisi delle immagini
- Diagnosi e predizione del rischio
- Vantaggi e limiti dell'intelligenza artificiale

## **COME LE PRINCIPALI LINEE GUIDA ESC DEL BIENNIO 2019-2020 HANNO MODIFICATO LA PRATICA CLINICA**

- Le Linee Guida sono ancora lo strumento più importante per gestire la nostra pratica clinica?
- Un anno dopo le Linee Guida ESC sulla fibrillazione atriale
- Un anno dopo le Linee Guida ESC sull'infarto miocardico nonST elevato
- Due anni dopo le Linee Guida ESC sulle dislipidemie
- Due anni dopo le Linee Guida ESC sulla sindrome coronarica cronica
- Due anni dopo le Linee Guida ESC sul diabete mellito



## **DIGITAL HEALTH AND CARE: LA GESTIONE DELLE PATOLOGIE CARDIOVASCOLARI RARE NEI MOMENTI COMPLESSI**

- Dagli indici di rischio alla medicina personalizzata. L'indicazione all'intervento chirurgico nella patologia dell'aorta ascendente di origine genetica
- Il ruolo della e-health nella gestione delle sindromi aritmiche ereditarie
- Big Data. La grande sfida della genetica e il modo migliore per affrontarla
- Il paziente con sindrome rara. L'e-patient per eccellenza

## **ESC YOUNG CONVENTION**

- Sports cardiology and exercise in patients with cardiovascular disease – sudden cardiac death during exercise
- Management of atrial fibrillation – screening tools
- Adult congenital heart disease Guidelines – arrhythmias
- ACS in patients presenting without persistent ST-segment elevation – spontaneous coronary artery dissection

## **FARMACOLOGIA “PRATICA” IN CARDIOLOGIA**

- Betabloccanti nella cardiopatia ischemica e nell'insufficienza cardiaca: come scegliere?
- Ace-inibitori/sartani e insufficienza renale: facciamo chiarezza
- Diuretici oltre la furosemide: quali e quando?
- Inibitori di pompa protonica e inibitori P2Y12: stato dell'arte

## **FIBRILLAZIONE ATRIALE E “GAPS IN EVIDENCE”**

- Tecnologia digitale per lo screening e la diagnosi
- “Le fibrillazioni atriali”: diversa terapia e outcome?
- “Burden” della fibrillazione atriale e necessità di terapia anticoagulante
- Rischio di stroke negli AHRE

## **FIBRILLAZIONE ATRIALE E INSUFFICIENZA CARDIACA**

- Target ottimali di frequenza ventricolare: quali e come ottenerli
- Novità in tema di terapia farmacologica
- Novità in tema di ablazione transcateretere
- Ablate & pace

## **GIORNALE ITALIANO DI CARDIOLOGIA: I PRIMI 50 ANNI**

- La storia 1971–2021 ed il ruolo del Giornale oggi
- Le memorie degli Editor
- Quali prospettive future?

## **L'ENDOCARDITE INFETTIVA**

- Epidemiologia e impatto prognostico
- Ruolo dell'ecocardiografia transtoracica e transesofagea
- Imaging multimodale
- Percorsi operativi per l'ottimizzazione delle cure



### **LA CARDIOLOGIA NEGLI OSPEDALI E NEL TERRITORIO**

- Ospedale per intensità di cure: esperienza ormai superata?
- Il Dipartimento Cardiovascolare alla fine è l'unica certezza?
- Dipartimenti cardiovascolari o multidisciplinari?
- L'integrazione ospedale territorio 2021: un sogno irrealizzabile?

### **LA CONNETTIVITÀ DIGITALE MIGLIORA L'EFFICACIA NELLA GESTIONE DELL'INSUFFICIENZA CARDIACA?**

- L'assistenza a distanza: i bisogni assistenziali
- La telemedicina e l'ottimizzazione dell'uso delle app dedicate
- Assistenza domiciliare: i parametri da monitorare ed il ruolo del care manager
- L'integrazione delle informazioni derivate dai device impiantabili

### **LA CORRETTA CODIFICA DELLE SCHEDE DI DIMISSIONE OSPEDALIERE: A CHE PUNTO SIAMO?**

- Procedure in cardiologia: lacune del sistema ICD-9
- Valore e limiti del PNE
- Proposta di vademecum per una corretta codifica: l'esperienza del Veneto

### **LE NUOVE TERAPIE IPOGLICEMIZZANTI NEL PAZIENTE DIABETICO CARDIOPATICO: QUALE IPOGLICEMIZZANTE IN QUALE PAZIENTE**

- Il continuum cardiovascolare tra prevenzione e trattamento
- Gli agonisti GLP1
- Gli inibitori SGLT2
- I percorsi condivisi fra diabetologo e cardiologo

### **LO STATEMENT ANMCO "TROMBOEMBOLISMO ARTERIOSO E VENOSO: QUALI IMPLICAZIONI PER LA PRATICA CLINICA?"**

- Fisiopatologia della trombosi arteriosa e venosa: similitudini e differenze.
- Rischio di eventi arteriosi nei pazienti con pregressi episodi tromboembolici venosi
- Rischio di eventi venosi nei pazienti con pregressi episodi tromboembolici arteriosi
- È possibile una prevenzione "globale" del rischio tromboembolico?

### **MIOCARDITE: IL DOCUMENTO INTERSOCIETARIO ANMCO-SIC**

- Red Flags per la diagnosi
- La prognosi e la stratificazione del rischio
- Le raccomandazioni sulla terapia
- Come organizzare il follow-up post-dimissione

## **PAZIENTE CARDIOPATICO CRONICO: VERSO UNA TERRITORIALIZZAZIONE APPROPRIATA ED EFFICACE**

- Ruolo del Medico di Medicina Generale
- È proponibile una televisita per il paziente cardiovascolare cronico?
- Il teleconsulto nella gestione del paziente cardiopatico cronico con comorbidità
- Modalità di telemonitoraggio domiciliare della cronicità cardiovascolare
- Teleassistenza nel paziente cardiopatico cronico: una proposta davvero gradita ai pazienti?
- Risorse per la telemedicina in cardiologia nella programmazione regionale

## **PREVENZIONE CARDIOVASCOLARE NEGLI ANZIANI: LIMITI E OPPORTUNITÀ**

- Un paese che invecchia – Aspetti nosografici, demografici e di epidemiologia clinica
- I target terapeutici di colesterolo LDL, pressione arteriosa e glicemia
- Terapia antiaggregante e anticoagulante
- Quando è futile un device?

## **QUANDO LA CARDIOCHIRURGIA È L'OPZIONE PRIMARIA?**

- Patologia del tronco comune
- Coronaropatia multivasale
- Stenosi aortica
- Coronaropatia associata a valvulopatia moderata

## **SGLT2i IN CARDIOLOGIA**

- Perché gli SGLT2i sono poco prescritti in diabetologia?
- Trattare tutti i pazienti diabetici a rischio di sviluppare scompenso cardiaco?
- Trattare tutti i pazienti con scompenso cardiaco?
- SGLT2i e ARNI: amici, nemici o semplici conoscenti?

## **SINDROMI CORONARICHE CRONICHE: UPDATE**

- È sufficiente conoscere l'anatomia?
- Ruolo dello stress test
- Trattamento farmacologico ed evidenze
- Quando preferire la rivascolarizzazione?
- Quali modalità di rivascolarizzazione?

## **THE DIGITAL REVOLUTION**

- Digital Cardiology in 2021: where are we now?
- Remote monitoring in heart failure: from trials to reimbursement
- Wearables in cardiology: arrhythmia detection and lifestyle support
- Imaging and Machine Learning
- Discussion and conclusions



### VALVULOPATIA AORTICA

- TAVI: indicazioni e tecniche
- La gestione delle complicanze e della terapia farmacologica dopo TAVI
- Sostituzione valvolare aortica: nuovi approcci chirurgici
- Valvuloplastica aortica percutanea: ha ancora un'indicazione?

### MINI SIMPOSI

#### CARDIOLOGIA DIGITALE: DAI BIG DATA ALLA MEDICINA DI PRECISIONE

- Analisi dei Big Data: un privilegio per pochi o uno strumento di pianificazione sanitaria?
- Fascicolo Elettronico Sanitario: strumento in uso o chimera sanitaria?
- Database ospedalieri e territoriali: due realtà separate?
- Quale strategia sanitaria digitale per il terzo millennio in Italia

#### CONNETTIVITÀ DIGITALE E GESTIONE DELLO SCOMPENSO

- L'assistenza a distanza dei pazienti con scompenso cardiaco: i bisogni assistenziali
- La televisita e l'ottimizzazione dell'uso delle app dedicate
- Assistenza domiciliare: i parametri da monitorare e il ruolo del care manager
- L'integrazione delle informazioni derivate dai device impiantabili

#### CUORE E CERVELLO

- Gestione della terapia anticoagulante dopo emorragia cerebrale
- Pervietà del forame ovale: indicazioni e tipologia di trattamento
- Colesterolo LDL e ictus

#### CUORE E COVID-19

- SARS-CoV-2 e sospetta miocardite
- SARS-CoV-2 e aritmie
- SARS-CoV-2 e patologia CV cronica

#### CUORE E RENE

- I farmaci cardiovascolari nell'insufficienza renale: precauzioni e opportunità
- Una nuova sfida: l'iperkaliemia
- Rene e insufficienza cardiaca

#### DOAC IN POPOLAZIONI SPECIALI: UPDATE

- Paziente con trombofilia
- Paziente con obesità o sottopeso
- Paziente sottoposto a TAVI o riparazione mitralica percutanea
- Paziente con miocardio non compattato

## **FIBRILLAZIONE ATRIALE (AGORÀ GIOVANI)**

- Linee guida EHRA 2018: gestione della terapia anticoagulante
- Linee guida Americane 2019
- Linee guida ESC 2020
- Consigli per la pratica clinica

## **GLI ANEURISMI DELL'AORTA: I RISCHI E LE OPZIONI CHIRURGICHE**

- Le linee guida e i suoi "magic numbers"
- L'aortopatia dei pazienti con valvola bicuspidale: rischi e implicazioni terapeutiche
- Il ruolo della diagnosi precoce nelle aortopatie ereditarie
- La chirurgia della radice aortica
- La chirurgia dell'arco aortico

## **IL TRATTAMENTO DELLO SCOMPENSO CARDIACO CRONICO: NOVITÀ DALLE LINEE GUIDA 2021**

- SGLT2i componenti della terapia standard?
- Terapia farmacologica ancora a "step"?
- HFmrEF: trattamento analogo all'HFrEF?
- ICD: finalmente limiti più chiari all'impianto?

## **INFEZIONI DEI DISPOSITIVI ELETTRONICI IMPIANTABILI**

- Come prevenirle
- Diagnosi e trattamento farmacologico
- Indicazioni e timing per l'estrazione

## **INSUFFICIENZA MITRALICA E TRICUSPIDALE NELL'INSUFFICIENZA CARDIACA**

- Indicazioni al trattamento
- Trattamento percutaneo
- Opzioni chirurgiche

## **INSUFFICIENZA TRICUSPIDALE**

- Imaging multimediale della valvola tricuspidale e del ventricolo destro
- Trattamento percutaneo: fattibilità e benefici
- Trattamento chirurgico isolato e combinato

## **INTELLIGENZA ARTIFICIALE E CUORE: SFIDA EPOCALE PER LA CARDIOLOGIA**

- Sistemi esperti e carte del rischio
- Imaging cardiaco
- Predittori di sviluppo e peggioramento nello scompenso cardiaco

## **INTERVENTISTICA STRUTTURALE VALVOLARE: UPDATE 2021**

- Riparazione percutanea della valvola mitrale
- Sostituzione percutanea della valvola mitrale
- Chirurgia mininvasiva nelle valvulopatie



### **L'EMERGENZA COVID-19 COME INPUT PER RIDISEGNARE L'INTEGRAZIONE TRA CARDIOLOGIA OSPEDALIERA E TERRITORIO**

- Il paziente con scompenso cardiaco cronico
- Il follow-up delle sindromi coronariche acute
- La gestione a distanza del paziente con fibrillazione atriale

### **LA CARDIOLOGIA AI TEMPI DEL COVID-19**

- La rete dell'infarto
- La rete dello scompenso
- La gestione della fibrillazione atriale
- La rivoluzione degli assetti delle cardiologie: cosa abbiamo imparato?

### **LA CARDIOLOGIA DIGITALE NEL PAZIENTE CON SCOMPENSO CARDIACO DOPO DIMISSIONE**

- Condivisione delle informazioni alla dimissione
- Self monitoring domiciliare
- Telecontrollo domiciliare
- Modelli operativi attuali

### **LA CARDIOPATIA ISCHEMICA NEL PAZIENTE DIABETICO ASINTOMATICO**

- Il paziente diabetico asintomatico fit – È possibile prevenire eventi cardiovascolari?
- Come identificare il danno d'organo cardiaco nel paziente diabetico asintomatico – L'importanza di una valutazione multiparametrica
- La cardiopatia ischemica nel paziente diabetico asintomatico – Come e quando rivascularizzare

### **LA COMUNICAZIONE IN MEDICINA QUALE INTEGRAZIONE DELLA CURA**

- La comunicazione della malattia o delle sue complicanze
- La comunicazione dell'exitus
- La comunicazione efficace riduce il contenzioso

### **LE LINEE GUIDA CHIUSURA DELL'AURICOLA (AGORÀ GIOVANI)**

- Linee guida europee
- Linee guida americane
- Up-date clinical evidence 2021
- Consigli per la pratica clinica

### **LE LINEE GUIDA VALVULOPATIA AORTICA (AGORÀ GIOVANI)**

- Linee guida europee
- Linee guida americane
- Up-date clinical evidence 2021
- Consigli per la pratica clinica

## **LE LINEE GUIDA VALVULOPATIA MITRALICA (AGORÀ GIOVANI)**

- Linee guida europee
- Linee guida americane
- Up-date clinical evidence 2021
- Consigli per la pratica clinica

## **LE LINEE GUIDA VALVULOPATIA TRICUSPIDALICA**

- Linee guida europee
- Linee guida americane
- Up-date clinical evidence 2021
- Consigli per la pratica clinica

## **LINEE GUIDA SULL'IPERTENSIONE ARTERIOSA A CONFRONTO (AGORÀ GIOVANI)**

- Le linee guida ESC 2018
- Le linee guida NICE 2019
- Le linee guida ISH 2020
- Quale linea guida è preferibile?

## **LINEE GUIDA TERAPIA ANTICOAGULANTE NEL PAZIENTE NEOPLASTICO CON TEV (AGORÀ GIOVANI)**

- Linee guida ESC 2019: trattamento dell'embolia polmonare
- Linee guida ASCO 2019: profilassi e trattamento del tromboembolismo nel paziente con cancro
- Linee guida AIOM 2020: tromboembolismo venoso nei pazienti con tumori solidi
- Consigli per la pratica clinica

## **MODELLI GESTIONALI DELLO SCOMPENSO CARDIACO AVANZATO**

- Il day hospital come reale opportunità nei pazienti frequent flyer
- Le opportunità del monitoraggio remoto
- Le cure palliative

## **MORTE IMPROVVISA: IL PUNTO SU**

- Marker di rischio
- Prevenzione nella cardiopatia ischemica
- Ruolo della genetica nella prevenzione
- Organizzazione territoriale per la prevenzione

## **NOVITÀ DALLE LINEE GUIDA ESC 2020 SULLA FIBRILLAZIONE ATRIALE (CAPITOLO 1)**

- "Technology tools" per lo screening e il management della fibrillazione atriale
- Schema "4S" nella caratterizzazione della fibrillazione atriale
- "ABC pathway" nella gestione del paziente con fibrillazione atriale
- Gaps in evidence

**NOVITÀ DALLE LINEE GUIDA ESC 2020 SULLA FIBRILLAZIONE ATRIALE (CAPITOLO 2)**

- Prevenzione delle complicanze tromboemboliche
- Cardioversione elettrica
- Terapia farmacologica
- Ablazione transcateretere

**NUOVE STRATEGIE DI TRATTAMENTO DELLE DISLIPIDEMIE**

- I target di colesterolo LDL
- La terapia ipocolesterolemizzante dopo sindrome coronarica acuta
- Quando iniziare la terapia con inibitori di PCSK9

**NUOVI STANDARD NELLA TERAPIA ANTIAGGREGANTE DOPO SCA**

- Quando la singola antiaggregazione
- Quando la doppia antiaggregazione almeno per 1 anno
- Quando la doppia antiaggregazione a lungo termine

**OPZIONI INTERVENTISTICHE NELLE VALVULOPATIE: UPDATE 2021**

- TAVI 2021: progressi, pseudo progressi, aspettative future
- Trattamento transcateretere nei pazienti con insufficienza mitralica: quando e come
- Insufficienza tricuspidalica: evidenze emergenti nella riparazione transcateretere

**PAZIENTI A RISCHIO ARITMICO: COME IDENTIFICARLI**

- Sindrome di Brugada
- Sindrome del QT lungo
- Wolff Parkinson White
- Cardiomiopatia del ventricolo destro

**QUALI OPPORTUNITÀ PER IL PAZIENTE "REMOTO":**

- Teleconsulto
- Televisita
- Telemonitoraggio
- Teleriabilitazione

**QUANDO INTERVENIRE NEL PAZIENTE CON VALVULOPATIA ASINTOMATICA: LE ATTUALI LINEE GUIDA SONO UNA "GUIDA VALIDA"?**

- Stenosi aortica
- Insufficienza aortica
- Stenosi mitralica
- Insufficienza mitralica



## **RUOLO DELLA CARDIOLOGIA DIGITALE NELLE RETI DELLE SINDROMI CORONARICHE ACUTE**

- Nella fase territoriale/pre-ospedaliera
- Nel riferimento ai Centri Hub
- Nell'invio ai Centri Spoke

## **SCOMPENSO CARDIACO ACUTO E SINDROME CORONARICA ACUTA**

- Presentazione clinica e strategie di trattamento
- Insidie diagnostiche: distinguere l'infarto miocardico dal danno miocardico
- Strategie di rivascularizzazione miocardica

## **SFIDE NELL'APPROCCIO AI PROBLEMI CARDIOLOGICI IN GRAVIDANZA**

- Aritmie
- Ipertensione arteriosa
- Insufficienza cardiaca

## **SINCOPE: QUESTA SCONOSCIUTA**

- Valutazione iniziale nel Dipartimento di Emergenza
- Stratificazione del rischio
- Approccio diagnostico
- Approccio terapeutico

## **SINDROME DI BRUGADA**

- Iter diagnostico
- Terapia farmacologica
- Defibrillatore sottocutaneo o transvenoso
- Quando pensare all'ablazione

## **SOSTITUZIONE VALVOLARE AORTICA NEI PAZIENTI <65 ANNI**

- Meglio una protesi meccanica
- Meglio una protesi biologica
- Non può non essere mini-invasiva
- Intervento di Ross: indicazioni e risultati
- Valve in valve o redo?

## **TRATTAMENTO CHIRURGICO E INTERVENTISTA DELL'INSUFFICIENZA MITRALICA**

- Insufficienza mitralica primaria: le ragioni per la chirurgia precoce
- Insufficienza mitralica secondaria: il ruolo della chirurgia
- Chirurgia mitralica mini-invasiva: standard of care
- Trans-catheter edge to edge repair: attuali punti di forza e debolezze
- Trans-catheter mitral valve replacement: il futuro?



### **UN VECCHIO, NUOVO ATTORE NELLE DISLIPIDEMIE: LA LIPOPROTEINA (a)**

- Lipoproteina (a) e rischio cardiovascolare
- Quale ruolo predittivo aggiuntivo?
- Nuove opportunità terapeutiche

## **FOCUS**

### **AGGIORNAMENTI IN ARITMOLOGIA CLINICA**

- Gli AHRE: quando iniziare la terapia anticoagulante
- L'extrasistolia ventricolare: quando è pericolosa?
- Estrazione degli elettrocatereteri: quando, come e perché?

### **ARITMIE E GRAVIDANZA**

- Aspetti epidemiologici e clinici
- Trattamento farmacologico
- Trattamento ablativo

### **ARITMIE E IDONEITÀ SPORTIVA**

- Aritmie sopraventricolari
- Aritmie ventricolari
- Disturbi di conduzione

### **CARDIOVERSIONE DELLA FIBRILLAZIONE ATRIALE**

- Cosa è cambiato nelle linee guida ESC 2020
- Quando l'ecocardiogramma transesofageo pre-cardioversione
- Farmaci antiaritmici nella cardioversione farmacologica ed elettrica

### **COINVOLGIMENTO CARDIOVASCOLARE E COVID-19**

- Rischio tromboembolico
- Significato dell'aumento della troponina
- Sindromi coronariche acute

### **COLCHICINA: UN NUOVO FARMACO PER LE SINDROMI CORONARICHE?**

- Evidenze nelle sindromi coronariche acute
- Evidenze nelle sindromi coronariche croniche
- Dopo procedura di rivascularizzazione percutanea

### **CUORE e COVID-19**

- Problematiche cardiache
- Coagulazione ed eventi clinici
- Interpretazione dei biomarcatori cardiaci

## **CUORE E DROGHE: SUGGERZIONI DAL POSITION PAPER ANMCO**

- Gli effetti cardiovascolari degli oppioidi e delle sostanze usate per contrastarne i sintomi da astinenza
- Gli effetti cardiovascolari delle anfetamine e dei loro derivati (Ecstasy)
- L'indagine sulle abitudini voluttuarie all'interno dell'anamnesi cardiologica nelle attuali condizioni epidemiologiche di "drug abusers"

## **DIAGNOSI E TERAPIA DELL'AMILOIDOSI CARDIACA**

- Sospetto clinico
- Esami diagnostici
- Terapia

## **ENDOCARDITE INFETTIVA: SFIDE PER IL CARDIOLOGO CLINICO**

- Diagnosi precoce
- Ruolo dell'imaging multimodale
- Timing ottimale della chirurgia

## **GESTIONE DELLO STORM ARITMICO**

- Definizione e terapia farmacologica
- Terapia mediata da device
- Terapia ablativa

## **IDENTIFICAZIONE DEL SUBSTRATO ANATOMICO NELLA GESTIONE DELLA FIBRILLAZIONE ATRIALE**

- Ruolo dell'ecocardiografia
- Ruolo della risonanza magnetica
- Ruolo del mappaggio elettroanatomico

## **IMAGING MULTIMODALE NEI PAZIENTI MINOCA**

- Ecocardiografia
- TC
- RM cardiaca
- Imaging intracoronarico dopo ecocardio

## **IMAGING NELLA VALUTAZIONE DELL'IPERTROFIA VENTRICOLARE**

- Ecocardiografia tradizionale
- Nuove metodiche ecocardiografiche
- RM cardiaca

## **IMPLICAZIONI DELL'AMILOIDOSI NEI TRATTAMENTI INTERVENTISTICI**

- Terapia elettrica
- TAVI
- Trapianto cardiaco

**INFARTO MIocardICO DI TIPO 2: COSA NE SAPPIAMO?**

- Definizione universale dell'infarto miocardico ed epidemiologia
- Cause e meccanismi fisiopatologici
- Trattamento e prognosi

**INSUFFICIENZA MITRALICA FUNZIONALE**

- Cosa misurare e come: oltre l'ecocardiografia standard
- Ottimizzazione del trattamento
- Terapia interventistica

**INSUFFICIENZA TRICUSPIDALICA DA ELETTROCATETERI**

- Estrazione dell'elettrocattetero
- Approccio percutaneo
- Approccio chirurgico

**LA SALUTE CARDIOVASCOLARE NELLA DONNA IN MENOPAUSA**

- Menopausa e rischio cardiovascolare: il ruolo degli estrogeni
- I complessi legami tra menopausa e sindrome metabolica
- La terapia ormonale può ancora avere un ruolo nella prevenzione cardiovascolare?

**LA SINCOPE "NON SPIEGATA"**

- Inquadramento diagnostico iniziale
- Stratificazione del rischio
- Indagini di secondo livello

**LE INFEZIONI DEI DISPOSITIVI ELETTRICI IMPIANTABILI**

- Come prevenire le infezioni: la corretta preparazione del paziente e il corretto impianto
- L'estrazione degli elettrocatteteri: quando?
- Approccio chirurgico e ibrido
- Nuovi dispositivi per ridurre il rischio infettivo

**LEAK PERIVALVOLARI: UPDATE 2021**

- Tecniche di imaging
- Tecniche e device per il trattamento
- Monitoraggio ecocardiografico intraprocedurale

**LO STRESS TEST IN PAZIENTE ASINTOMATICO DOPO RIVASCOLARIZZAZIONE**

- Dopo PCI
- Dopo CABG
- Quale tipo di stress test

## **OBESITÀ E RISCHIO CARDIOVASCOLARE**

- Obesità: è solo un fattore di rischio?
- Barriere per un efficace management del peso corporeo
- Interventi per la riduzione del peso e outcome cardiovascolari

## **PAZIENTE GIOVANE CON ARITMIA EXTRASISTOLICA VENTRICOLARE FREQUENTE**

- Quando è sufficiente la valutazione tradizionale
- Quando la risonanza magnetica cardiaca
- Quando la presa in carico dall'ambulatorio aritmie

## **PROLASSO VALVOLARE MITRALICO E RISCHIO ARITMICO**

- Aritmie ventricolari
- Impianto di defibrillatore
- Ablazione transcateretere

## **PROTOCOLLI IN UTIC: È TEMPO DI UNIFORMARSI**

- Inotropi e vasopressori
- Gestione della glicemia
- Terapia antibiotica
- Sedazione e analgesia nel paziente anziano

## **QUESTIONI APERTE NELL'IPERTENSIONE POLMONARE TROMBOEMBOLICA**

- Follow-up dell'embolia polmonare: come diagnosticare la CTEPH
- Diagnosi di CTEPH in assenza di storia di episodi embolici
- Terapia farmacologica: quale e quando
- Terapia chirurgica

## **SCOMPENSO CARDIACO AVANZATO: UP TO DATE**

- Epidemiologia e utilizzo dei sistemi di assistenza ventricolare in Italia
- Dispositivi di assistenza a breve termine: indicazioni mirate per il cardiologo di guardia
- VAD – indicazioni, timing, outcome
- Trapianto cardiaco: quale futuro?

## **SGLT-2i: QUANDO E A CHI?**

- Criteri generali di prescrizione
- Diabete di primo riscontro
- Paziente già in terapia antidiabetica orale e/o insulinoterapia
- Paziente con insufficienza renale cronica

## **SHOCK CARDIOGENO: CIÒ CHE IL CARDIOLOGO CLINICO DEVE SAPERE**

- Inquadramento e gestione iniziale
- Monitoraggio emodinamico multiparametrico
- Quando il contropulsatore aortico
- Altri supporti meccanici a breve e medio termine



### **SINDROMI AORTICHE ACUTE**

- Linee guida e gestione multidisciplinare
- Trattamento endovascolare: come e quando
- Trattamento chirurgico: come e quando

### **TACHICARDIA VENTRICOLARE**

- Iter diagnostico-terapeutico nel paziente con tachicardia ventricolare non sostenuta
- Trattamento antiaritmico in urgenza ed elezione della tachicardia ventricolare sostenuta
- Indicazioni e timing dell'ablazione transcateretere

### **TC CORONARICA: POSSIBILI SCENARI FUTURI**

- La coro-TC a 512 strati permette lo studio non invasivo della placca e si candida ad esame di I livello anche negli asintomatici a rischio medio-basso

### **TRATTAMENTO CHIRURGICO DELLO SCOMPENSO CARDIACO REFRAATTARIO**

- Assistenza meccanica come bridge o destination therapy
- Trapianto cardiaco
- Cuore artificiale

### **TROMBOEMBOLISMO VENOSO E CANCRO: UPDATE 2021**

- DOAC per tutti: i tempi sono maturi?
- Interazioni tra DOAC e chemioterapici
- TEV incidentale in corso di follow-up radiologico: anticoagulante a tutti?

## **FORUM**

### **CARDIOLOGIA DIGITALE : UPDATE 2021**

- Condivisione dei dati sanitari
- Controlli da remoto
- Gestione delle reti
- Heart Team Digitale

### **IPERTENSIONE POLMONARE: GESTIONE PRATICA DELLA TERAPIA**

- Duplice terapia up-front: modalità di inizio, effetti collaterali
- Quale prostanoido per quale paziente...e quando
- Shock cardiogeno da ipertensione polmonare: solo inotropi?

### **IPERTENSIONE POLMONARE: "LIVE IN THE BOX" STRUMENTALE**

- Cateterismo destro: dall'accesso venoso alla vasoreattività
- TAC torace e scintigrafia polmonare: snodi decisionali per il gruppo 1
- Ecocardiogramma: "minimal data set" di misure per le sezioni destre
- Angioplastica polmonare: selezione del paziente e procedura

## L'ASSISTENZA AL PAZIENTE CON SCOMPENSO CRONICO: RETI CARDIOLOGICHE E INTEGRAZIONE TERRITORIALE

- La rete integrata degli ambulatori dedicati allo scompenso cardiaco: a che punto siamo?
- Il ruolo del cardiologo territoriale
- Il ruolo del medico di medicina generale
- Il ruolo dell'infermiere

## NUOVE EVIDENZE PER IL TRATTAMENTO DELLA DISSEZIONE AORTICA ACUTA

- Geometria aortica: nuovi marker di dissezione aortica?
- Frozen Elephant Trunk: la strategia di scelta per tutti?
- Dissezione Non A – Non B: chirurgia open o endovascolare?
- Impatto della malperfusione sull'outcome immediato: è tempo per una nuova classificazione?

## NUOVE FRONTIERE PER L'IMPIEGO DEGLI ANTICOAGULANTI ORALI, FACCIAMO IL PUNTO SU:

- Trombosi endocavitaria del ventricolo sinistro
- Post-Sindrome Coronarica Acuta
- Profilassi a lungo termine nel paziente oncologico

## SCELTE TERAPEUTICHE NELLE SINDROMI CORONARICHE CRONICHE: È TUTTO CHIARO?

- Ruolo della rivascularizzazione: insegnamenti dal trial ISCHEMIA
- Terapia medica ottimale: possiamo accontentarci delle LG sulle SCC 2019?
- Terapia antitrombotica potenziata a lungo termine: una strada per tutti i pazienti con SCC?

## SINDROME CORONARICA CRONICA: COSA È CAMBIATO NELLA DIAGNOSTICA NON INVASIVA

- La prova da sforzo ha ancora un ruolo?
- TC coronarica
- Stress Imaging

## SUPPORTO DIGITALE ALLA DIAGNOSI IN CARDIOLOGIA

- Intelligenza artificiale: tra sensibilità e specificità
- Lettura centralizzata delle immagini
- Evoluzione della tecnologia
- Il parere dei clinici

## TERAPIA ANTICOAGULANTE E COMORBILITÀ

- Fibrillazione atriale e cancro
- Fibrillazione atriale e indice di massa corporea
- Fibrillazione atriale e insufficienza renale



### **TERAPIA DI RESINCRONIZZAZIONE CARDIACA**

- Come individuare i non responder
- CRT o pacing hisiano
- Pace-maker biventricolare o defibrillatore biventricolare

### **TRAPIANTO CARDIACO: UPDATE 2021**

- Nuove evidenze
- Gestione integrata in rete
- Risultati nel tempo

### **UN VECCHIO FARMACO PER NUOVE INDICAZIONI**

## **MEET THE EXPERT**

### **CARDIOMIOPATIA IPERTROFICA: ZONE D'OMBRA**

- Diagnosi e stratificazione prognostica
- Terapia medica
- Terapia elettrica
- Terapia chirurgica

### **COSA CHIEDE IL CARDIOLOGO NEL SOSPETTO DI IPERTENSIONE POLMONARE POST-EMBOLICA**

- Al radiologo
- Al medico nucleare

### **FACCIAMO IL PUNTO SULL'EMBOLIA POLMONARE**

- In quali pazienti con dimissione diretta dal pronto soccorso
- In quali pazienti utilizzare dosaggi ridotti dei DOAC

### **FARMACI BIOLOGICI E PERICARDITE: COSA DEVE SAPERE IL CARDIOLOGO?**

- Evoluzione del trattamento della pericardite dalla colchicina all'anakinra
- Farmaci anti IL1: guida pratica per l'uso clinico

### **FARMACOLOGIA IN TERAPIA INTENSIVA CARDIOLOGICA**

- Inotropi, vasocostrittori e calciosensibilizzanti
- Sedazione
- Antibioticoterapia
- Ipoglicemizzanti



## **FIBRILLAZIONE ATRIALE SUBCLINICA ED EPISODI ATRIALI AD ELEVATA FREQUENZA: COME E QUANDO CONSIDERARLI?**

- Definizione e valutazione del burden
- Implicazioni cliniche e rischio cardioembolico

## **L'ECOGRAFIA DEL TORACE PER IL CARDIOLOGO**

- Principi di base e tecnica
- Congestione polmonare
- Versamento pleurico
- Pneumotorace
- Pneumopatie interstiziali
- Polmonite
- Procedure eco-guidate

## **L'USO DELL'INTELLIGENZA ARTIFICIALE PER STRATIFICARE LA "FAILURE" DEL VENTRICOLO DESTRO DOPO IMPIANTO DI LVAD**

- L'uso dell'intelligenza artificiale per stratificare la "failure" del ventricolo destro dopo impianto di LVAD

## **LE MIOCARDITI**

- Etiopatogenesi: cosa sappiamo di nuovo?
- La diagnostica tra ECG, eco e RMN
- La biopsia: quando è necessaria?
- La terapia: quale, quando e perché

## **NSTE-ACS: TIMING DELLA STRATEGIA INVASIVA**

- Sempre coronarografia entro 24 ore?
- Le evidenze non sono così convincenti

## **PROCEDURE ECO-GUIDATE NEL CARDIOPATICO CRITICO: INDICAZIONI OPERATIVE**

- CVC e cateteri da dialisi
- Toracentesi
- Pericardiocentesi
- Pacemaker temporaneo

## **SCOMPENSO CARDIACO CRONICO: OPZIONI DISPONIBILI?**

- Trattamento periodico con levosimendan: evidenze e selezione del paziente
- Ultrafiltrazione intermittente

## **TERAPIA ANTITROMBOTICA: NUOVI SCENARI NELLA MALATTIA CORONARICA**

- Doppia antiaggregazione a lungo termine: per quanto?
- Singola antiaggregazione con nuovi P2Y12: la scelta più ponderata?
- Antiaggregante e rivaroxaban: quale paziente?
- Elevato rischio emorragico: come individuarlo e trattarlo



### **TRE DOMANDE AL CARDIOLOGO INTERVENTISTA:**

- Propongo per TAVI anche i pazienti a basso rischio?
- Dopo infarto miocardico la duplice antiaggregazione per quanto tempo?
- NSTEMI: sempre coronarografia entro 24 ore?

## **CONTROVERSIE**

### **ABLAZIONE NELLA PRE-ECCITAZIONE ATRIOVENTRICOLARE ASINTOMATICA**

- Sempre
- Solo nei pazienti ad alto rischio

### **ACEI E SARTANI NEI PAZIENTI COVID-19**

- Pro
- Contro

### **ECOCARDIOGRAMMA TRANSESOFOGEO E CARDIOVERSIONE ELETTRICA**

- A tutti
- Solo in alcuni casi

### **EMBOLIA POLMONARE A RISCHIO INTERMEDIO-ALTO: QUALE LA STRATEGIA VINCENTE?**

- Trombolisi a dose ridotta
- Trombolisi catetere diretta a ultrasuoni

### **ENDOCARDITE COMPLICATA DA STROKE: CHIRURGIA IMMEDIATA?**

- Pro
- Contro

### **FIBRILLAZIONE ATRIALE E INSUFFICIENZA CARDIACA CON FRAZIONE DI EIEZIONE RIDOTTA**

- Sempre la procedura di ablazione transcateretere
- Sempre la terapia farmacologica

### **FIBRILLAZIONE ATRIALE NEL POST OPERATORIO: ANTICOAGULARE O NO?**

- Pro
- Contro

## **FIBRILLAZIONE ATRIALE NELLE PRIME 48 ORE DI UNA SINDROME CORONARICA ACUTA: ANTICOAGULARE O NO?**

- Pro
- Contro

## **IL PAZIENTE CON SCOMPENSO CARDIACO E DISFUNZIONE MIDRANGE**

- Va gestito come il paziente con FEVS<40%
- Va gestito come il paziente con FEVS>50%

## **IL PAZIENTE FRAGILE CON INDICAZIONE A TERAPIA DI RESINCRONIZZAZIONE CARDIACA: CRT-P O CRT-D?**

- Sempre la terapia antitachicardica
- Solo la terapia di resincronizzazione cardiaca

## **LETTURA CRITICA DELLE NUOVE LINEE GUIDA SULLO SCOMPENSO CARDIACO 2021**

- Punti di forza
- Criticità

## **PAZIENTI A RISCHIO CARDIOVASCOLARE MOLTO ALTO: TRATTARE TUTTI ALLO STESSO MODO?**

- Pro
- Contro

## **PRETRATTAMENTO CON INIBITORI P2Y12 NELLE SCA: UN NODO ORMAI SCIOLTO?**

- È vantaggioso e può essere praticato in molti contesti clinici
- Comporta un rischio emorragico e, di routine, non va praticato

## **SOSTITUZIONE VALVOLARE PER ENDOCARDITE SU VALVOLA NATIVA: SEMPRE VALVOLA BIOLOGICA?**

- Pro
- Contro

## **TAVI PER TUTTI**

- Oramai è la prima scelta
- Abbiamo molti punti ancora da chiarire

## **TRATTAMENTO ANTIAGGREGANTE DOPO TAVI**

- DAPT
- SAPT



### UTILITÀ DEL TEST ERGOMETRICO NELLA RIABILITAZIONE CARDIOLOGICA

- Pro
- Contro

### LETTURE

#### IL DEFIBRILLATORE NON TRANSVENOSO: RISULTATI DEI RECENTI TRIALS E PROSPETTIVE FUTURE

- Il defibrillatore non transvenoso: risultati dei recenti trials e prospettive future

#### IL RUOLO DELL'INFIAMMAZIONE NELLE CARDIOPATIE ISCHEMICHE. COSA DICONO GLI STUDI COLCOT E LoDoCo?

### MY APPROACH TO

#### COVID-19 ED EMBOLIA POLMONARE: "TAKE MESSAGE"

- COVID-19 e trombosi: facciamo il punto
- Quali schemi terapeutici nell'embolia polmonare

#### HIV E CUORE

- Patogenesi, clinica e trattamento

#### NUOVI ORIZZONTI PER UN "VECCHIO" FARMACO: LA COLCHICINA

- Nelle sindromi coronariche acute
- In altre patologie cardiovascolari

#### VALVULOPATIE E IPERTENSIONE POLMONARE

- Il trattamento percutaneo della valvulopatia tricuspидalica: a che punto siamo?
- Quando trattare chirurgicamente la valvola tricuspide

## HOW TO

### ARITMIE IN PRONTO SOCCORSO

- Gestione del paziente con cardiopatie congenite e tachiaritmia
- Trattamento delle aritmie da uso di droghe
- Gestione del paziente con riscontro occasionale di aritmie ventricolari

### COME RICONOSCERE IL PAZIENTE CON SINDROME DI BRUGADA A RISCHIO DI MORTE IMPROVVISA

- Ruolo dell'elettrocardiogramma
- Ruolo dello studio elettrofisiologico

### EXTRASISTOLIA VENTRICOLARE

- Identificare la sede di origine con l'ECG
- Eziologia e prognosi
- Quando e come trattarla

### L'ECOCARDIOGRAFIA NELLA VALUTAZIONE DELLE PROTESI VALVOLARI

- La valutazione del malfunzionamento delle protesi
- Il mismatch protesi-paziente
- Quando ricorrere a metodiche diverse
- Valutazione della trombosi delle protesi valvolari

### PROCEDURE IN UTIC: APPROCCIO PRATICO

- Intraoperatorio

### PROCEDURE IN UTIC: APPROCCIO PRATICO

- Monitoraggio del paziente critico: accessi venosi centrali e linee di monitoraggio arterioso

### PROCEDURE IN UTIC: APPROCCIO PRATICO

- Pacemaker temporaneo

### PROCEDURE IN UTIC: APPROCCIO PRATICO

- Pericardiocentesi eco-guidata e in urgenza

### PROCEDURE IN UTIC: APPROCCIO PRATICO

- Toracentesi eco-guidata

### PROCEDURE IN UTIC: APPROCCIO PRATICO

- Ecocardiogramma transesofageo



### **PROCEDURE IN UTIC: APPROCCIO PRATICO**

- Ecocardiogramma tridimensionale

### **TROMBECTOMIA PERCUTANEA MEDIATA DA ULTRASUONI NELL'EMBOLIA POLMONARE: TIPS & TRICKS**

- "Live in a box": un caso di trombectomia percutanea
- Dalla letteratura scientifica alla pratica clinica: a che punto siamo?

### **LETTURE MAGISTRALI**

Quattro momenti in cui riconosciute Autorità nel campo della Cardiologia internazionale affronteranno temi di particolare interesse scientifico, animando il 52° Congresso ANMCO.

Four special occasions in which well-known and highly valued Authorities in the field of International Cardiology will address topics of particular scientific interest.

## PRIMARY CARE CARDIOLOGY

### CORSO AVANZATO DI CARDIOLOGIA CLINICA PRATICA

#### I SESSIONE - VALUTAZIONE CLINICA E DIAGNOSTICA DI BASE

- Come orientarsi nell'anamnesi e nell'esame obiettivo
- Elettrocardiogramma: riconoscere i problemi
- Ecocardiogramma: cosa serve veramente
- Stress-test: indicazioni e scelte

#### II SESSIONE - PREVENZIONE CARDIOVASCOLARE: PERCORSI DIAGNOSTICO-TERAPEUTICI

- Come stratificare il rischio cardiovascolare nella pratica clinica
- Ipertensione arteriosa
- Dislipidemia
- Diabete mellito

#### III SESSIONE - CARDIOPATIA ISCHEMICA: PRINCIPI E PERCORSI DI GESTIONE CLINICO-TERAPEUTICA

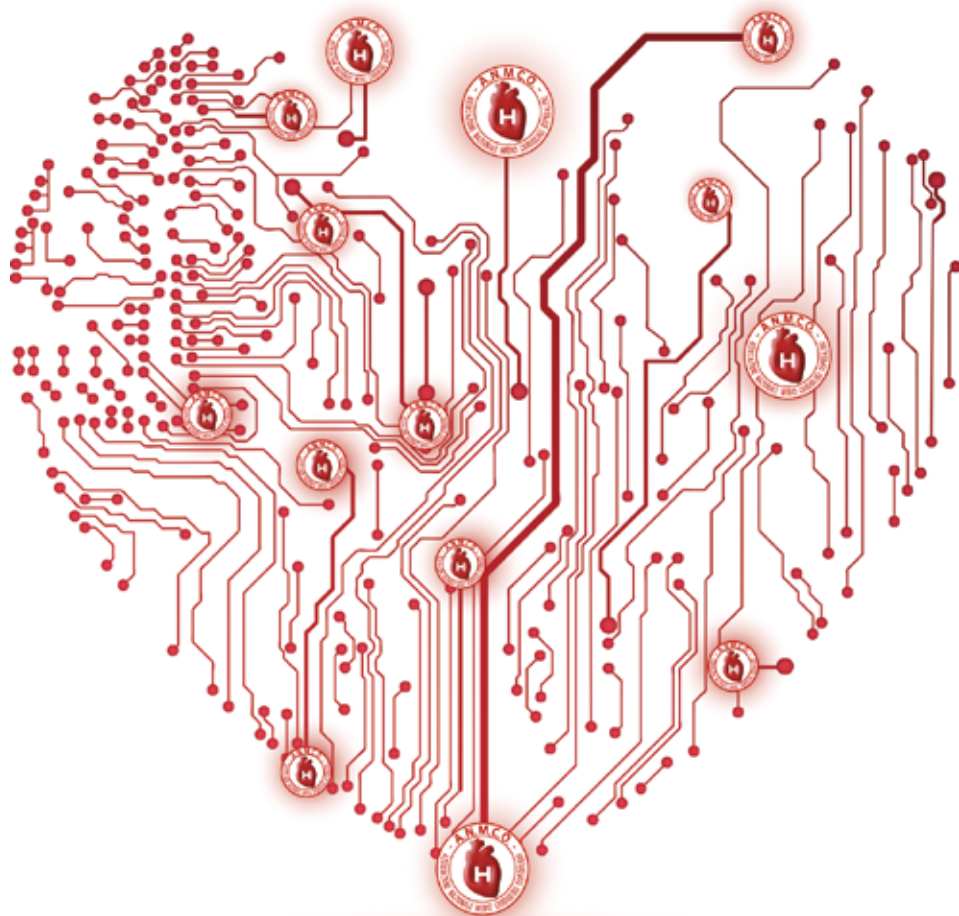
- Dolore toracico
- Sindromi coronariche acute
- Sindromi coronariche croniche
- La rivascolarizzazione miocardica chirurgica e percutanea

#### IV SESSIONE - I DUBBI E LE CERTEZZE

- Malattie valvolari: diagnosi e indicazioni per la chirurgia
- Scopenso cardiaco: caso fare e cosa non fare
- Malattie del pericardio ed endocarditi: quando pensarci e cosa fare
- Fibrillazione atriale: le 4 S

# ANMCO

2021





# 52° Congresso Nazionale di Cardiologia ANMCO

Rimini - Palacongressi, 26 - 28 agosto 2021

## SCHEDA DI ISCRIZIONE AL CONGRESSO

Ad uso esclusivo di iscrizioni individuali, da inviare alla Segreteria Scientifica ANMCO  
Via A. La Marmora, 36 - 50121 Firenze - Fax +39 055 5101370 - congresso@anmco.it

**entro e non oltre il 30 giugno 2021**

Nome	Cognome		
Via			N°
Cap	Città		Prov.
Tel.		Fax.	
E-mail			
Cod. Fiscale/P.IVA			

(Indispensabile per la fatturazione)

Iscrizione <b>MEDICI*</b>	Entro il 30 giugno 2021	Dal 1 luglio 2021
SOCI ANMCO e SIC	€ 600,00	€ 650,00
NON SOCI	€ 740,00	€ 800,00
FELLOW ANMCO <i>con iscrizione singola individuale</i>	gratis	gratis
SOCI SENIORES <i>con iscrizione singola individuale</i> (nati prima del 1/1/1951)	gratis (solo 100 posti disponibili in ordine cronologico di iscrizione)	gratis
GIOVANI MEDICI (nati dopo il 1/1/1986)	€ 120,00	€ 150,00
GIOVANI MEDICI <i>con iscrizione singola individuale</i> (nati dopo il 1/1/1986)	gratis (senza limitazione numerica)	gratis
SPECIALIZZANDI <i>con iscrizione singola individuale</i>	gratis (senza limitazione numerica)	gratis
Iscrizione <b>INFERMIERI*</b>	Entro il 30 giugno 2021	Dal 1 luglio 2021
INFERMIERI	€ 50,00	€ 150,00
GIOVANI INFERMIERI (nati dopo il 1/1/1986)	€ 50,00	€ 150,00
GIOVANI INFERMIERI <i>con iscrizione singola individuale</i> (nati dopo il 1/1/1986)	gratis (senza limitazione numerica)	gratis

### Minimaster inclusi nella quota d'iscrizione, indicare una sola scelta:

- |  |  |
|--|--|
| <input type="checkbox"/> Cardiologia e idoneità: vademecum per il cardiologo clinico         | <input type="checkbox"/> Consulenza cardiologica pre-operatoria nella chirurgia non cardiaca: quali novità |
| <input type="checkbox"/> Cardiologia interventistica: cosa deve sapere il cardiologo clinico | <input type="checkbox"/> Fibrillazione atriale: percorsi clinici alla luce delle Linee Guida ESC 2020      |
| <input type="checkbox"/> Cardioncologia: update 2021   | <input type="checkbox"/> Imaging in cardiologia: presente e futuro   |
| <input type="checkbox"/> Cardiopatie congenite dell'adulto: novità dalle Linee Guida ESC     | <input type="checkbox"/> Insufficienza cardiaca  |

## MODALITÀ DI PAGAMENTO

**Assegno N°**

della Banca

intestato a Centro Servizi ANMCO S.r.l. Società Benefit con dicitura "non trasferibile"

**Bonifico bancario** codice IBAN IT62L0306902901100000009832

intestato a Centro Servizi ANMCO S.r.l. Società Benefit specificando nella causale Iscrizione 52° Congresso Nazionale ANMCO

**Carta di credito** (Visa - Mastercard - Maestro - Cirrus)

solo per iscrizioni on-line

**Non verranno considerate le schede di iscrizione non accompagnate dal pagamento della quota.**

Data \_\_\_\_\_ Firma \_\_\_\_\_

Vedi informativa e consenso per il trattamento dei dati personali a seguire.

## INFORMATIVA E CONSENSO PER IL TRATTAMENTO DEI DATI PERSONALI

Art. 13 del Regolamento UE n. 679/2016 (Regolamento privacy)

**ANMCO Associazione Nazionale Medici Cardiologi Ospedalieri** (di seguito, il **"Titolare"** o **"ANMCO"**), con sede in Firenze, Via La Marmora n. 36, telefono 055-51011, fax 055-5101350 ed email [segreteria@anmco.it](mailto:segreteria@anmco.it), in qualità di Titolare del trattamento, ai sensi e per gli effetti dell'art. 13 del Regolamento UE n. 679/2016 (di seguito, il **"Regolamento privacy"**) e successive modificazioni ed integrazioni, raccoglie e successivamente tratta dati personali dei partecipanti (di seguito, l'**"Interessato"**) - in qualità di relatori, moderatori o discussant - al congresso e/o altro evento di carattere scientifico o formativo, anche erogato a distanza (di seguito, gli **"Eventi"**). L'elenco aggiornato dei Responsabili del trattamento, ove designati, può essere fornito su richiesta da parte dell'Interessato. I dati identificativi del Responsabile della Protezione dei Dati (ai sensi dell'art. 37 del Regolamento privacy) sono reperibili sul sito web di ANMCO al seguente link: <http://www.anmco.it/pages/entra-in-anmco/chi-siamo/contatti>.

**1. Finalità e modalità del trattamento.** I dati personali dell'Interessato sono trattati nell'ambito dell'attività istituzionale di ANMCO, per il perseguimento delle seguenti finalità: 1. iscrizione e relativa partecipazione dell'Interessato agli Eventi; 2. adempimenti di carattere fiscale, amministrativo e contabile strettamente connessi alla citata partecipazione; 3. adempimento di specifici obblighi previsti dalla legge, da un regolamento o dalla normativa comunitaria (ad esempio, ai fini dell'accreditamento per l'Educazione Continua in Medicina, se richiesto); 4. invio gratuito di documentazione afferente agli Eventi; 5. per chi non è già socio ANMCO, invio della documentazione dell'Associazione per aggiornare l'Interessato su tutti gli altri progetti, iniziative ed eventi promossi dalla medesima, sia tramite strumenti automatizzati (ad esempio, newsletter, e-mail, sms, mms, chiamate senza operatore, ecc.) che attraverso modalità tradizionali di contatto (posta cartacea e/o chiamate dirette tramite operatore). Il trattamento dei dati personali avviene, sotto l'autorità del Titolare del trattamento, da parte di soggetti specificamente designati, autorizzati ed istruiti al trattamento ai sensi dell'art. 29 del Regolamento privacy e dell'art. 2-quaterdecies del D.Lgs. 30 giugno 2003, n. 196 come modificato dal D.Lgs. n. 101 del 2018 (di seguito, il **"Codice privacy"**), mediante strumenti manuali, informatici o telematici, con logiche strettamente correlate alle finalità e comunque in modo da garantire la riservatezza e la sicurezza dei dati personali. Fermo restando quanto previsto dalla legge ed eccezione fatta per il trattamento con finalità promozionali di cui al precedente paragrafo 1, punto 5.

**2. Base giuridica del trattamento, natura del conferimento e conseguenze di un eventuale rifiuto.** **2.1) Finalità di cui al precedente paragrafo 1, punti 1., 2., 3. e 4.** Con riferimento alle finalità di cui al precedente paragrafo 1, punti 1., 2., 3. e 4., il conferimento dei dati personali è obbligatorio e costituisce requisito necessario per l'iscrizione e la relativa partecipazione agli Eventi, nonché per l'accreditamento ai fini dell'Educazione Continua in Medicina (se richiesto); infatti, il mancato conferimento determina l'impossibilità di iscriverlo all'Interessato agli Eventi, coinvolgerlo in ogni iniziativa partecipativa del medesimo e attribuirgli i crediti formativi ECM (se richiesto); pertanto, la base giuridica del relativo trattamento è la piena partecipazione agli Eventi, ai sensi dell'art. 6, comma 1, lett. b) del Regolamento privacy e l'adempimento di obblighi di legge, ai sensi dell'art. 6, comma 1, lett. c) del Regolamento privacy.

**2.2) Finalità di cui al precedente paragrafo 1, punto 5.** Con riferimento alla finalità di cui al precedente paragrafo 1, punto 5., il conferimento è facoltativo e la mancata prestazione del relativo consenso determina solo l'impossibilità dell'Interessato che non è socio ANMCO di ricevere la documentazione dell'Associazione per aggiornarlo su tutti i progetti, iniziative ed eventi promossi dalla medesima. Pertanto, la base giuridica del relativo trattamento è l'espreso consenso dell'Interessato, ai sensi dell'art. 6, comma 1, lett. a) del Regolamento privacy.

**3. Soggetti o categorie di soggetti ai quali i dati personali possono essere comunicati e ambito di comunicazione.** In relazione alle finalità del trattamento sopra indicate, e nei limiti strettamente pertinenti alle medesime, i dati personali dell'Interessato saranno comunicati in Italia, all'interno o all'esterno della UE, ai seguenti soggetti, ai fini dell'iscrizione e successiva partecipazione agli Eventi: (i) all'Amministrazione finanziaria e ad altre pubbliche Autorità (quali, ad esempio, l'Age.Na.S. Co.ge.APS. per l'attribuzione dei crediti formativi, se richiesto), ove imposto dalla legge o su loro richiesta; (ii) agli istituti di credito per le disposizioni di pagamento afferenti la quota di iscrizione agli Eventi, se dovuta; (iii) alle strutture e/o società esterne di cui ANMCO si avvale, preposte allo svolgimento di attività connesse, strumentali o conseguenti all'iscrizione e successiva partecipazione agli Eventi; (iv) ai consulenti esterni (ad esempio, per la gestione degli adempimenti fiscali), se non designati per iscritto Responsabili del trattamento. (v) alla società Centro Servizi ANMCO S.r.l. Società Benefit e alla Fondazione per il Tuo cuore Onlus, quali soggetti facenti parte del mondo ANMCO. I soggetti sopra indicati, ai quali i dati personali dell'Interessato saranno o potranno essere comunicati (in quanto non designati per iscritto responsabili del trattamento), tratteranno i dati personali in qualità di Titolari del trattamento ai sensi del Regolamento privacy, in piena autonomia, essendo estranei all'originario trattamento eseguito da ANMCO. Un elenco dettagliato e costantemente aggiornato di questi soggetti, con l'indicazione delle rispettive sedi, è sempre disponibile presso la sede legale di ANMCO.

**4. Diritti dell'interessato.** Gli artt. 15 e segg. del Regolamento privacy conferiscono all'Interessato il diritto di ottenere: • la conferma dell'esistenza o meno di dati personali che lo riguardano, anche se non ancora registrati, e la loro comunicazione in forma intelligibile; • l'indicazione dell'origine dei dati personali, delle finalità e modalità del trattamento, della logica applicata in caso di trattamento effettuato con l'ausilio di strumenti elettronici, degli estremi identificativi del titolare, • l'aggiornamento, rettifica, integrazione, cancellazione, trasformazione in forma anonima o il blocco dei dati trattati in violazione di legge - compresi quelli di cui non è necessaria la conservazione in relazione agli scopi per i quali i dati sono raccolti o successivamente trattati - l'attestazione che tali operazioni sono state portate a conoscenza, anche per quanto riguarda il loro contenuto, di coloro ai quali i dati sono stati comunicati o diffusi, eccettuato il caso in cui tale adempimento si riveli impossibile o comporti un impiego di mezzi manifestamente sproporzionato rispetto al diritto tutelato. L'Interessato ha inoltre il diritto: • di revocare in qualsiasi momento il consenso prestato al trattamento dei dati personali (senza pregiudizio della liceità del trattamento basata sul consenso prestato prima della revoca); • di opporsi, in tutto o in parte, per motivi legittimi, al trattamento dei dati personali che lo riguardano, ancorché pertinenti allo scopo della raccolta; • di proporre reclamo al Garante per la protezione dei dati personali nei casi previsti dal Regolamento privacy. Posto che il consenso eventualmente prestato dall'Interessato che non è già socio ANMCO ad essere contattato attraverso mezzi automatizzati per le finalità di cui al punto 5. del paragrafo 1 si estende anche a quelli tradizionali, lo stesso potrà in ogni momento contattare ANMCO, ai recapiti di seguito indicati, per esercitare il proprio diritto di opposizione, anche solo in maniera parziale, ossia in riferimento alle une o alle altre delle modalità appena specificate. Per conoscere l'elenco dettagliato e costantemente aggiornato dei soggetti cui i dati personali dell'Interessato possono essere comunicati e per esercitare i diritti di cui agli artt. 15 e segg. del Regolamento privacy, con le modalità stabilite dall'art. 12 del Regolamento privacy e nei limiti stabiliti dall'art. 2-undecies del Codice privacy, il medesimo può rivolgersi ai recapiti del Titolare del trattamento sopra indicati.

**5. Durata del Trattamento.** Fatti salvi gli obblighi di legge ed eccezione fatta per l'ipotesi in cui gli Interessati che non sono già socio ANMCO abbiano prestato specifico consenso alla ricezione, da parte dell'Associazione, di aggiornamenti su tutti gli altri progetti, iniziative ed eventi futuri promossi dalla medesima, i dati personali degli Interessati saranno conservati per la sola durata degli Eventi. In ogni caso, il trattamento avrà una durata non superiore a 2 anni dalla richiesta di ricevere i citati aggiornamenti, se gli Interessati non ne avranno domandato antecedentemente la cancellazione. Nonostante quanto precede, ANMCO potrà conservare taluni dati personali degli Interessati anche dopo la cessazione del trattamento e ciò esclusivamente per difendere o far valere un proprio diritto ovvero nei casi previsti dalla legge o per effetto dell'ordine di un'autorità giudiziale o amministrativa.

### Per tutti coloro che NON sono SOCI ANMCO

#### CONSENSO

#### ai sensi dell'art. 6 del Regolamento privacy

Lette le informazioni che precedono, l'Interessato che non è già socio ANMCO:

PRESTA IL CONSENSO

NEGA IL CONSENSO

affinché riceva documentazione dell'Associazione per essere aggiornato su tutti i progetti, iniziative ed eventi promossi dalla medesima, sia tramite strumenti automatizzati (ad esempio, newsletter, e-mail, sms, mms, chiamate senza operatore, ecc.) che attraverso modalità tradizionali di contatto (posta cartacea e/o chiamate dirette tramite operatore). Pertanto, il consenso prestato per l'invio della predetta documentazione tramite strumenti automatizzati si estenderà anche alle modalità tradizionali di contatto.

Per presa visione ed accettazione

L'Interessato

Data

Firma

# COME ARRIVARE A RIMINI

In posizione strategica a metà strada fra il Nord e il Sud Italia e inserita in una fitta rete di collegamenti, Rimini è facile e comoda da raggiungere sia dall'Italia, sia dall'estero.



## IN AEREO

L'Aeroporto Internazionale di Bologna "Guglielmo Marconi" si trova a circa 100 km d'autostrada da Rimini ed è raggiungibile in un'ora, anche con navette o vetture private. Assicura collegamenti giornalieri con le principali città italiane, europee e di tutto il mondo, servite dalle maggiori compagnie aeree internazionali.

Per maggiori informazioni [www.bologna-airport.it](http://www.bologna-airport.it).



## IN AUTO

Grazie alla rete autostradale, Rimini è ben collegata con il resto d'Italia e d'Europa. Si trova sull'Autostrada A14 Milano-Bari, ed è servita da due uscite autostradali: Rimini Nord e Rimini Sud. Con la A14, da Rimini si raggiunge facilmente la A4 per Venezia e la A22 per il passo del Brennero, e altrettanto comodamente si raggiunge la A1 per Firenze, Roma e Napoli.

Per maggiori informazioni [www.autostrade.it](http://www.autostrade.it).



## IN TRENO

Il Palacongressi di Rimini è collegato alla Stazione Ferroviaria tramite la linea autobus N.7.

Anche la rete ferroviaria contribuisce a collegare perfettamente la Riviera di Rimini con tutto il resto d'Italia. Dalla stazione di Rimini, a 1,5 km dal Palacongressi, si può comodamente raggiungere anche con l'alta velocità, Bologna in 1 ora, Milano in 2 ore e in meno di 4 ore Roma. Per maggiori informazioni [www.trenitalia.it](http://www.trenitalia.it).





**5xMille**



**Il 5xMille  
moltiplica  
il Tuo  
cuore**



**SOSTIENI LA RICERCA  
SULLE MALATTIE CARDIOVASCOLARI**

**Dona il 5xMille alla Fondazione  
per il Tuo cuore - HCF Onlus:  
indica il codice fiscale **94070130482**  
nella dichiarazione dei redditi.**

**Non ti costa nulla e fa del bene a tanti cuori,  
grandi e piccoli.**



**I  5xMille**  
codice fiscale  
**94070130482**

[www.periltuocuore.it](http://www.periltuocuore.it)

# METTI IL CUORE IN CASSAFORTE!



**ENTRA A FAR PARTE DELLA RETE  
DELLE CARDIOLOGIE DEL PROGETTO  
DI PREVENZIONE CARDIOVASCOLARE  
"BANCA DEL CUORE"!**

**SCOPRI I VANTAGGI DI PARTECIPARE**  
la tua **Cardiologia** entrerà a far parte del network  
unico al mondo che permette il rilascio gratuito  
della **BancomHeart** al tuo paziente, contribuendo a  
far crescere il database degli oltre 50.000 cittadini  
già sottoposti a screening cardiovascolare.

Contribuirai alla divulgazione della cultura della  
Prevenzione Cardiovascolare e sarai annoverato  
tra i ricercatori nelle più rilevanti pubblicazioni  
scientifiche di questo database unico nel suo  
genere.

## PROTEGGI IL TUO CUORE

**"Partecipa al programma nazionale  
di prevenzione cardiovascolare  
BANCA DEL CUORE!"**

**Chiamaci, Ti aspettiamo!** ☎ **055 5101367**

TUTTI I DETTAGLI DELL'INIZIATIVA SU [www.periltuocuore.it](http://www.periltuocuore.it)



Per visionare o scaricare il tuo elettrocardiogramma e i tuoi dati clinici attiva  
la card **BANCOMHEART** inserendo il PIN, il tuo codice fiscale e la password  
segreta nel form di registrazione online: [www.bancadelcuore.it](http://www.bancadelcuore.it)

**PIN N. 1234567890**

**CODICE FISCALE**

**PASSWORD**



**L'Istituto Superiore di Sanità**  
l'Associazione Nazionale Medici Cardiologi Ospedalieri  
per la Fondazione per il Tuo cuore collaborano  
per la prevenzione delle malattie cardiovascolari.

**BANCA  
DEL  
CUORE**



L'Istituto Superiore di Sanità,  
l'Associazione Nazionale  
Medici Cardiologi Ospedalieri  
e la Fondazione per il Tuo cuore  
collaborano per la prevenzione  
delle malattie cardiovascolari.

La **BANCA DEL CUORE**  
è un Progetto di Prevenzione  
Cardiovascolare per la  
popolazione italiana  
promosso dalla

**Fondazione per il Tuo cuore -  
HCF Onlus.**

**BANCA  
DEL  
CUORE**



## 52° Congresso Nazionale

Associazione Nazionale  
Medici Cardiologi Ospedalieri



Organizzazione con Sistema di Gestione  
Certificato da KIWA CERMET secondo  
la norma UNI EN ISO 9001:2015



Organizzazione con Sistema di Gestione  
per la Qualità ISO 9001:2015

### HEALTH&LIFE

Il Sistema di Gestione per la Qualità  
di HEALTH&LIFE è certificato secondo  
la norma ISO 9001:2015

[www.anmco.it](http://www.anmco.it)  
[www.digitalanmco.it](http://www.digitalanmco.it)

# ANMCO

# 2021

## IL PROGRESSO NEL CUORE

### PROVIDER E.C.M. SEGRETERIA SCIENTIFICA ANMCO

Via A. La Marmora, 36  
50121 Firenze  
Tel. +39 055 51011  
Fax +39 055 5101350  
segreteria@anmco.it  
www.anmco.it

### SEGRETERIA ISCRIZIONI CENTRO SERVIZI ANMCO S.r.l. SB

Via A. La Marmora, 36  
50121 Firenze  
Tel. +39 055 51011  
Fax +39 055 5101370  
congresso@anmco.it  
www.anmco.it

### SEGRETERIA ORGANIZZATIVA ADRIA CONGREX srl

Via Sassonia, 30  
47922 Rimini  
Tel. +39 0541 305811  
Fax +39 0541 305842  
anmco2021@adriacongrex.it  
www.adriacongrex.it

### ART, DIGITAL & TECHNICAL SOLUTION HEALTH&LIFE

Viale Gorizia, 22  
20144 Milano  
Tel. +39 02 58100564  
Fax +39 02 58105318  
staff@cnc-group.it  
www.cnc-group.it

COME PRIMA, PIÙ DI PRIMA